

# تقرير عن أعمال شركات إدارة نفقات التأمين الصحي عام 2020



\*مبالغ المطالبات الواردة في التقرير عائدة للمطالبات التي تبليغتها شركات إدارة نفقات التأمين الصحي عام 2020

عملاً بأحكام المادة /25/ من المرسوم التشريعي /43/ لعام 2005 صدر القرار رقم 100/20/14 لعام 2020 المعدل للقرار رقم 9 لعام 2006 الناظم لعمل شركات إدارة نفقات التأمين الصحي وبموجب ذات القرارين تم توفيق أوضاع والترخيص لثمان شركات إدارة نفقات التأمين الصحي حيث تتولى إدارة محافظة التأمين الصحي لشركات التأمين وفيما يلي نبذة عن هذه الشركات:

الشركة	رأس المال	الشكل القانوني	تاريخ المزاولة
شركة ميدكسا	125 مليون ليرة سورية	محدودة المسؤولية	2006/6/22
شركة إيمبا	85 مليون ليرة سورية	مساهمة خاصة	2006/8/11
شركة غلوب ميد	200 مليون ليرة سورية	مساهمة خاصة	2007/3/1
شركة الخدمات المميزة	100 مليون ليرة سورية	محدودة المسؤولية	2007/3/1
شركة ميد سير	50 مليون ليرة سورية	محدودة المسؤولية	2008/10/30
شركة كير كارد	50 مليون ليرة سورية	محدودة المسؤولية	2008/11/6
شركة الرعاية الطبية	121 مليون ليرة سورية	محدودة المسؤولية	2013/3/28
شركة سيريا كير	85 مليون ليرة سورية	مساهمة خاصة	2018/1/9

عناوين وأرقام هواتف شركات إدارة نفقات التأمين الصحي:

الشركة	عنوان الشركة	رقم الهاتف
ميدكسا	دمشق- مزة فيلات شرقية- شارع الفارابي	9911
إيمبا	المالكي- شارع المهدي بن بركة- بناء العقاد	9033
غلوب مد	البرامكة- مقابل كلية الهندسة المدنية	9492
الخدمات المميزة	دمشق- الروضة- امتداد السفارة التركية- طريق النهر	9509
ميد سير	البحصة- بناء النحاس	2312742
كير كارد	شارع الباكستان- خلف بناء المصرف الدولي للتجارة والتمويل	3093
الرعاية الطبية	ساحة النجمة- بناء نقابة الأطباء	5060
سيريا كير	شارع الباكستان- خلف بناء المصرف الدولي للتجارة والتمويل	4458458

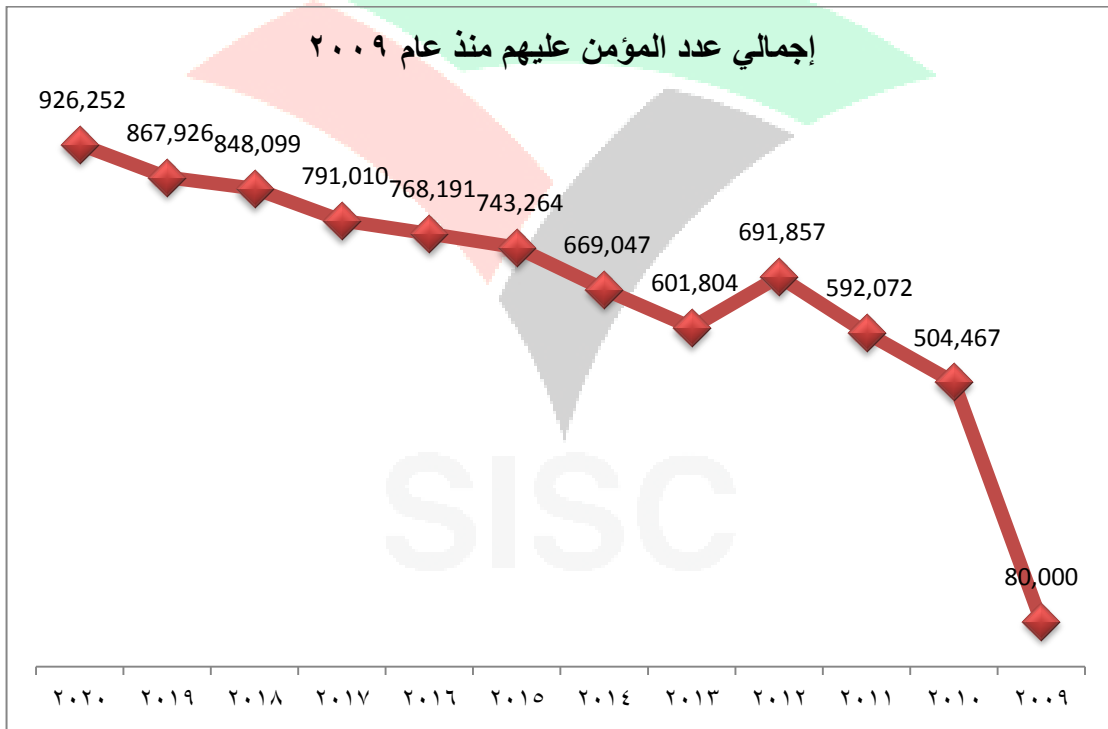
### العاملون في القطاع:

بلغ عدد العاملين في شركات إدارة نفقات التأمين الصحي 592 عاملاً خلال عام 2020، وبنسبة انخفاض 1% عن عام 2019 موزعين على المحافظات كما يلي:

بيانات العاملين في شركات إدارة نفقات التأمين الصحي عام 2020																	
إجمالي عدد العاملين في المحافظات	سيريا كير		الرعاية الطبية		كير كارد		ميد سير		الخدمات المميزة		غلوب مد		إيمبا		ميدكسا		المحافظة
	مندوبين	موظفين	مندوبين	موظفين	مندوبين	موظفين	مندوبين	موظفين	مندوبين	موظفين	مندوبين	موظفين	مندوبين	موظفين	مندوبين	موظفين	
428		17	5	42		42		30	3	44	11	107		74		53	دمشق
18	1	1		2	1	3	1					1	1	3		4	حمّاه
28	1			2		3	1			2	1	3		12		3	حلب
18	1			4	2				1		1	2		3		4	حمص
20	1	1	1			2			1	7	1			2		4	طرطوس
39	1			2		2				10	2	3	2	2	2	13	اللاذقية
10			1		1		1					2	1			4	درعا
8					1				1			1	2			3	السويداء
5			1											2		2	دير الزور
13				2	1			2	1		1	1	1	1		3	الحسكة
2							1							1			ادلب
3			1											2			الرقّة
592	5	19	9	54	6	52	4	32	7	63	17	120	8	101	2	93	الإجمالي
		24		63		58		36		70		137		109		95	2020
596		21		59		48		32		74		160		106		96	2019
%1-		%14		%7		%21		%13		%5-		%14-		%3		%1-	معدل التغير

فروع ومكاتب الشركات في المحافظات	
المحافظة	الشركة
دمشق- حمص- حماه- طرطوس- اللاذقية- حلب- دير الزور- الحسكة - درعا- السويداء	ميدكسا
دمشق- حمص- حماة- طرطوس- اللاذقية- حلب- دير الزور- الحسكة-الرقّة	إيمبا
دمشق-حماة-اللاذقية- حلب- درعا- السويداء	غلوب مد
دمشق- طرطوس- اللاذقية- حلب	الخدمات المميزة
دمشق- الحسكة- القنيطرة	ميدسير
دمشق- حماه- طرطوس- اللاذقية- حلب	كير كارد
دمشق- حمص-حماة- اللاذقية- حلب- الحسكة	الرعاية الطبية
دمشق-حماة-طرطوس	سيريا كير

توزيع فروع ومكاتب شركات إدارة نفقات التأمين الصحي في المحافظات		
عدد الفروع 2020	عدد الفروع 2019	الشركة
10	10	ميدكسا
9	8	إيمبا
7	6	غلوب مد
4	4	الخدمات المميزة
3	3	ميدسير
5	5	كير كارد
6	6	الرعاية الطبية
3	2	سيريا كير
<b>48</b>	<b>45</b>	<b>الإجمالي</b>



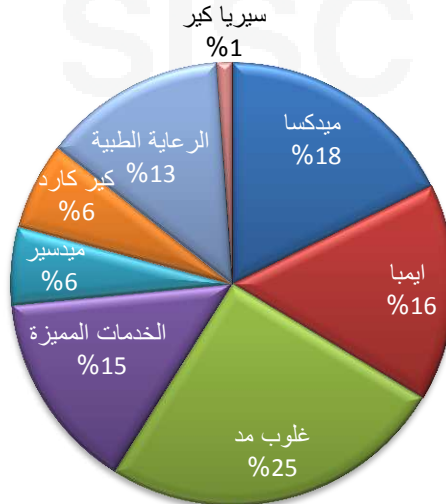
وفيما يلي نقدم إحصائية عن أعمال شركات إدارة نفقات التأمين الصحي في السوق السورية كما يلي:

### 1. أعداد المؤمن عليهم صحياً:

بلغ إجمالي عدد المؤمن عليهم في التأمين الصحي في سورية (926,252) مؤمن خلال عام 2020، يتوزعون على ثمان شركات إدارة، أكبر عدد مؤمن عليهم لدى شركة غلوب مد 234,475 مؤمن، وأقل عدد مؤمن عليهم لدى شركة سيريا كير 10,460 مؤمن، والجدول أدناه يوضح توزيع عدد المؤمنيين على شركات إدارة نفقات التأمين الصحي:

الشركة	عدد المؤمن عليهم عام 2019	عدد المؤمن عليهم عام 2020	معدل النمو	نسبة كل شركة من إجمالي المؤمن عليهم
غلوب مد	237,178	234,475	-1%	25.3%
ميدكسا	132,994	164,099	23%	17.7%
إيمبا	137,076	147,181	7%	15.9%
الخدمات المميزة	129,509	134,756	4%	14.5%
الرعاية الطبية	114,232	123,544	8%	13.3%
كير كارد	60,581	58,962	-3%	6.4%
ميد سير	55,666	52,775	-5%	5.7%
سيريا كير	690	10,460	1416%	1.1%
<b>المجموع</b>	<b>867,926</b>	<b>926,252</b>	<b>7%</b>	<b>100%</b>

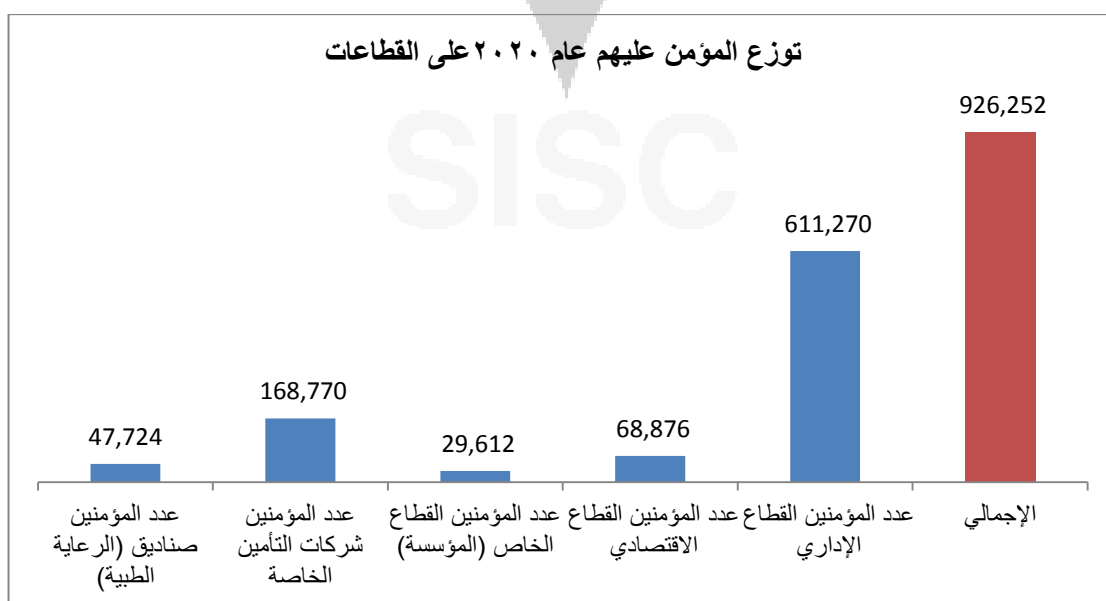
نسبة كل شركة من إجمالي عدد المؤمن عليهم عام ٢٠٢٠



### توزع المؤمن عليهم على القطاعات عام 2020

الشركة	عدد المؤمن عليهم في القطاع الإداري	نسبة المؤمن عليهم في القطاع الإداري من إجمالي مؤمني الشركة	عدد المؤمن عليهم في القطاع الاقتصادي	نسبة المؤمن عليهم في القطاع الاقتصادي من إجمالي مؤمني الشركة	عدد المؤمن عليهم في القطاع الخاص للمؤسسة من إجمالي مؤمني الشركة	نسبة المؤمن عليهم في القطاع الخاص للمؤسسة من إجمالي مؤمني الشركة	عدد المؤمن عليهم في شركات التأمين الخاصة	نسبة المؤمن عليهم في شركات التأمين الخاصة من إجمالي مؤمني الشركة	عدد المؤمن عليهم في شركات التأمين من إجمالي مؤمني الشركة	نسبة المؤمن عليهم في شركات التأمين من إجمالي مؤمني الشركة	عدد المؤمن عليهم في صناديق الرعاية من إجمالي مؤمني الشركة	نسبة المؤمن عليهم في صناديق الرعاية من إجمالي مؤمني الشركة	إجمالي عدد المؤمن عليهم
ميدكسا	128,522	78.3%	13,318	8.1%	9,173	5.6%	13,086	8.0%	-	-	-	-	164,099
إيمبا	93,992	63.9%	25,407	17.3%	387	0.3%	27,395	18.6%	-	-	-	-	147,181
غلوب مد	107,570	45.9%	16,881	7.2%	7,552	3.2%	99,773	42.6%	2,699	1.2%	2,699	1.2%	234,475
الخدمات المميزة	99,941	74.2%	6,919	5.1%	172	0.1%	27,724	20.6%	-	-	-	-	134,756
ميدسير	48,361	91.6%	4,402	8.3%	-	-	12	0.02%	-	-	-	-	52,775
كير كارند	57,994	98.4%	330	0.6%	19	0.03%	619	1.0%	-	-	-	-	58,962
الرعاية الطبية	65,978	53.4%	1,355	1.1%	11,186	9.1%	-	-	45,025	36.4%	45,025	36.4%	123,544
سيريا كير	8,912	85.2%	264	2.5%	1,123	10.7%	161	1.5%	-	-	-	-	10,460
الإجمالي	611,270	66.0%	68,876	7.4%	29,612	3.2%	168,770	18.2%	47,724	5.2%	47,724	5.2%	926,252

### توزع المؤمن عليهم عام 2020 على القطاعات

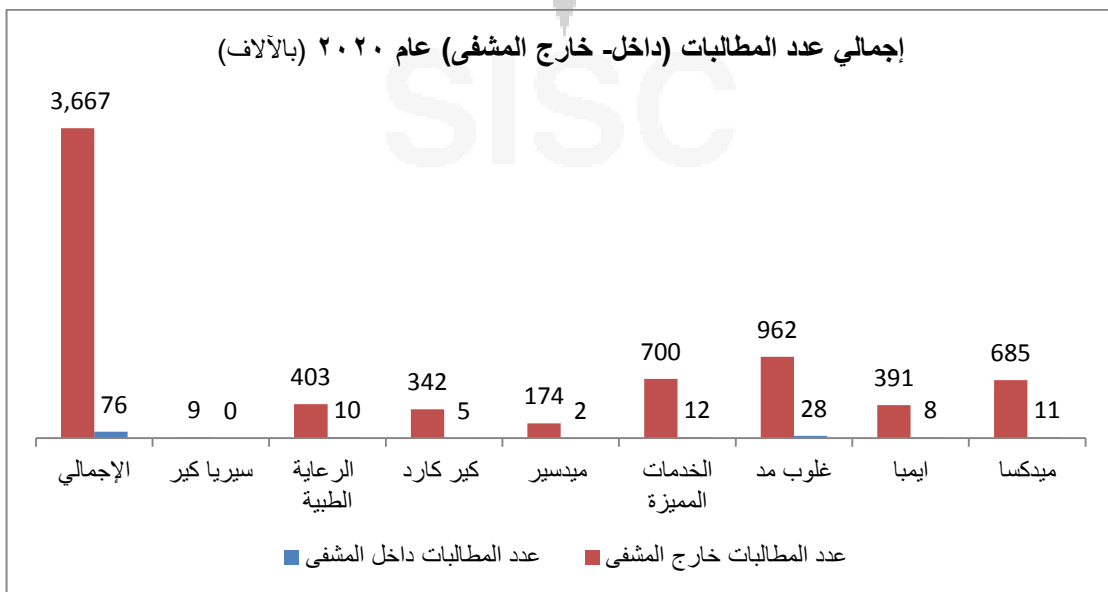


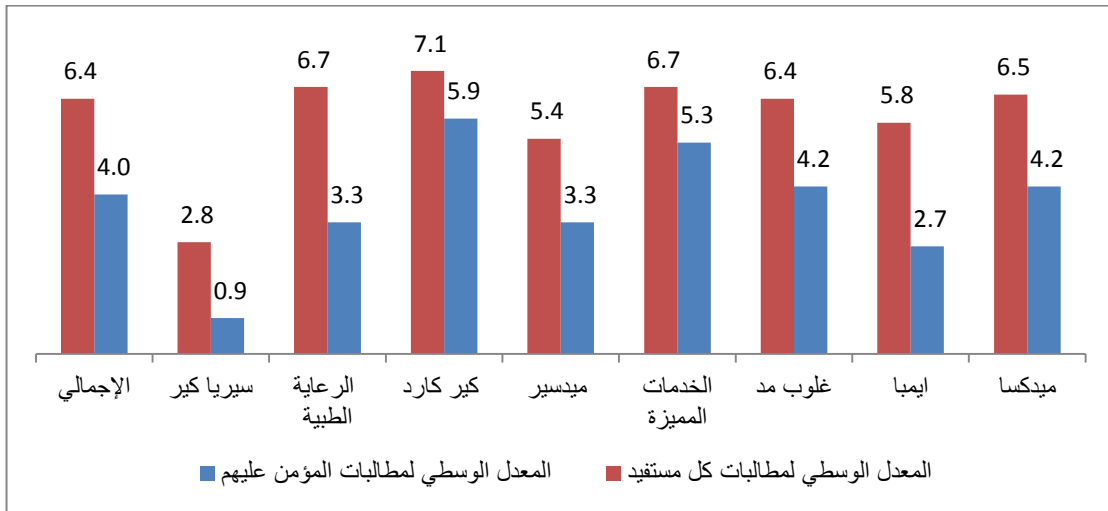
## 2. إجمالي عدد المطالبات للمؤمن عليهم:

بلغ إجمالي عدد المطالبات (3,742,283) مطالبة، بمعدل وسطي (4) مطالبات لكل مؤمن خلال عام 2020، وفق ما يلي:

إجمالي عدد المطالبات								
المعدل الوسطي لعدد المطالبات لكل مؤمن عليه (تقريباً)	معدل النمو	إجمالي عدد المطالبات 2020	إجمالي عدد المطالبات 2019	نسبة عدد المستفيدين إلى عدد المؤمن عليهم	معدل النمو	عدد المستفيدين 2020	عدد المستفيدين 2019	الشركة
4.2	-19%	990,476	1,224,247	66%	-12%	154,966	175,765	غلوب مد
4.2	6%	695,748	659,358	65%	11%	106,722	96,284	ميدكسا
2.7	-4%	398,832	414,229	47%	3%	68,682	66,656	إيمبا
5.3	-3%	711,367	733,620	79%	3%	106,858	103,634	الخدمات المميزة
3.3	-2%	412,578	422,050	50%	-7%	61,739	66,488	الرعاية الطبية
5.9	-4%	347,590	363,223	83%	-1%	48,836	49,542	كير كارد
3.3	-19%	176,185	217,411	64%	-13%	33,676	38,759	ميد سير
0.9	735%	9,507	1,138	32%	1510%	3,364	209	سيريا كير
4.0	-7%	3,742,283	4,035,276	63%	-2%	584,843	597,337	الإجمالي

\* إن سبب انخفاض عدد المطالبات في عام 2020 يعود بسبب ارتفاع سعر الوحدة المخيرية والشعاعية وارتفاع أسعار المستهلكات الطبية وبالتالي استهلاك الرصيد المخصص للمطالبات.

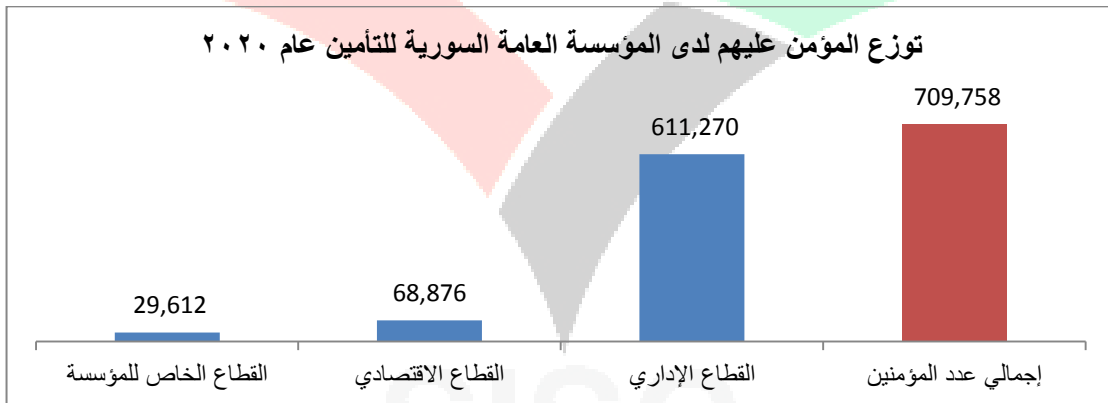




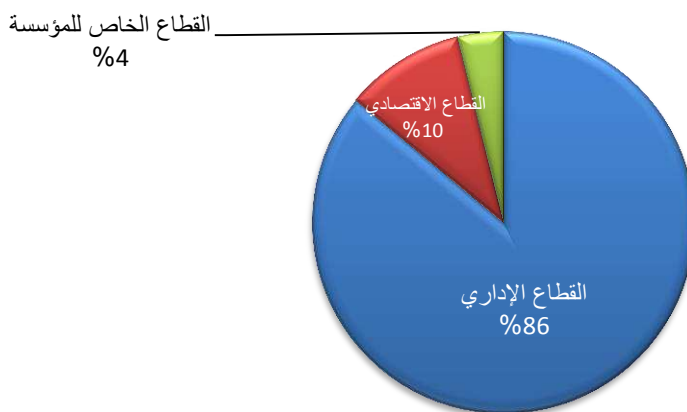
### 3. توزيع أعداد المؤمن عليهم على القطاعات:

#### ❖ قطاعات المؤسسة العامة السورية للتأمين:

بلغ إجمالي عدد المؤمن عليهم في جميع قطاعات المؤسسة العامة السورية للتأمين (709,758) مؤمن، وإجمالي عدد المطالبات (3,157,391) مطالبة، قيمتها (15,823,532,828) ل.س، متوزعين وفق ما يلي:



#### نسبة كل قطاع من إجمالي المؤمن عليهم لدى المؤسسة



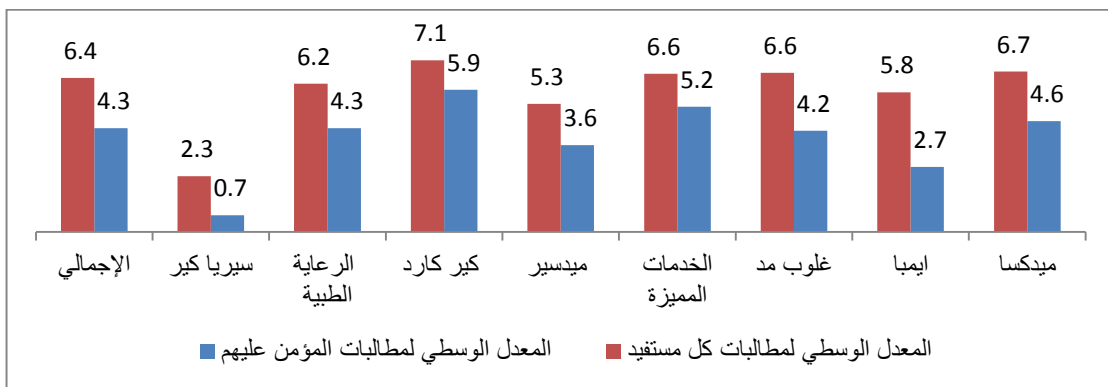
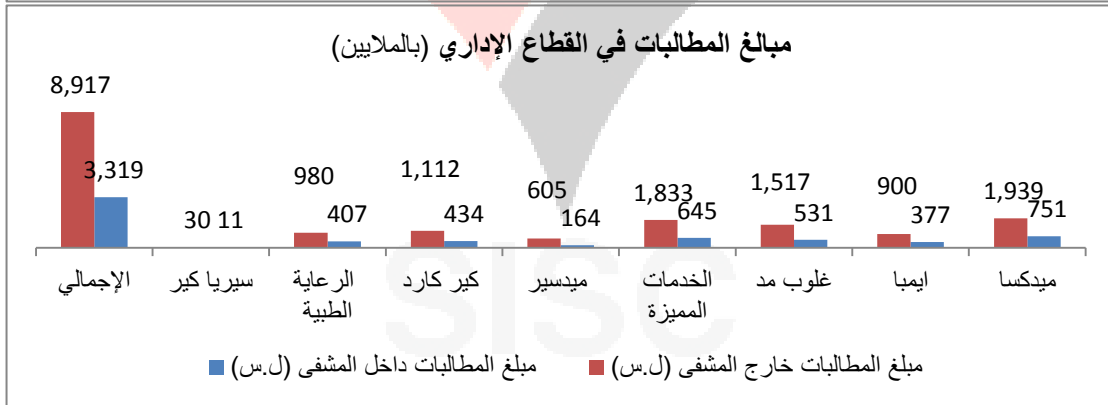
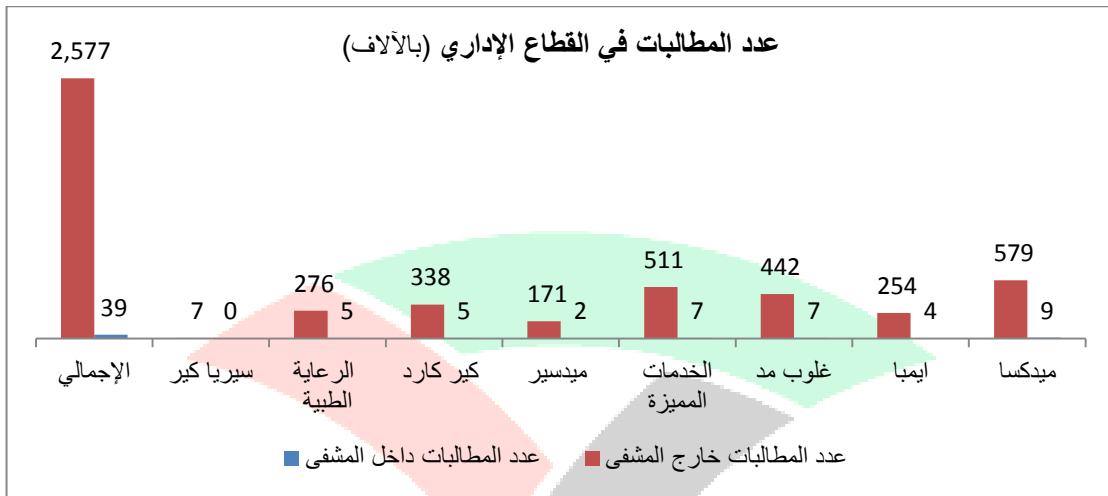
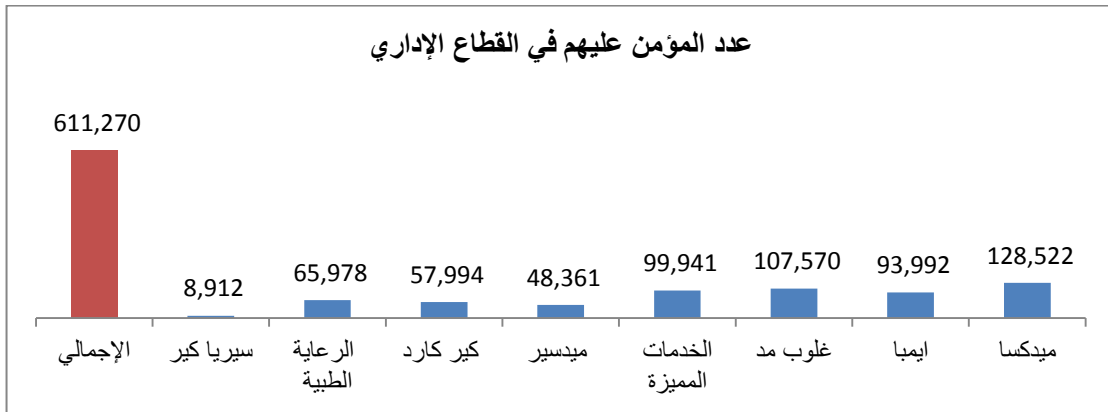


■ القطاع الإداري (العاملون في الدولة):

((تقوم الخزينة العامة للدولة بتسديد (9,500) ل.س. وتحتمل المؤسسة العامة للتأمين (12,500) ل.س. ويتحمل المؤمن (6,000) ل.س. سنوياً، اعتباراً من 2020/7/1))، بلغ عدد المؤمن عليهم في القطاع الإداري (611,270) مؤمن، وبلغ إجمالي عدد المطالبات (2,615,699) مطالبة، قيمتها (12,236,658,523) ل.س، يتوزعون على الشركات كما يلي:

عدد المؤمن عليهم في القطاع الإداري							
نسبة المستفيدين إلى عدد المؤمن عليهم	معدل النمو	عدد المستفيدين 2020	عدد المستفيدين 2019	معدل النمو	عدد المؤمن عليهم 2020	عدد المؤمن عليهم 2019	الشركة
69%	5%	88,343	84,177	12%	128,522	115,254	ميدكسا
63%	-3%	67,857	69,670	-1%	107,570	109,194	غلوب مد
79%	0.5%	78,957	78,599	1%	99,941	99,405	الخدمات المميزة
47%	-7%	44,627	48,183	-7%	93,992	100,657	إيمبا
69%	-9%	45,774	50,146	5%	65,978	62,846	الرعاية الطبية
83%	-1%	48,119	48,809	-3%	57,994	59,682	كير كارد
67%	-16%	32,490	38,727	-13%	48,361	55,623	ميد سير
32%	-	2,876	-	-	8,912	-	سيريا كير
67%	-2%	409,043	418,311	1%	611,270	602,661	الإجمالي

عدد مطالبات القطاع الإداري							
المعدل الوسطي للتكلفة للمؤمن الواحد	إجمالي مبالغ المطالبات 2020	المعدل الوسطي لتكلفة المطالبة الواحدة 2020	المعدل الوسطي للمطالبة 2020	معدل النمو	إجمالي عدد المطالبات 2020	إجمالي عدد المطالبات 2019	الشركة
21,048	2,689,602,575	4,576	4.6	0.005%	587,802	587,775	ميدكسا
19,188	2,047,806,547	4,569	4.2	-15%	448,228	529,319	غلوب مد
24,884	2,478,045,592	4,785	5.2	-4%	517,835	537,019	الخدمات المميزة
13,356	1,277,460,373	4,947	2.7	-11%	258,251	291,371	إيمبا
21,191	1,387,538,983	4,928	4.3	-1%	281,557	283,492	الرعاية الطبية
26,607	1,545,856,852	4,510	5.9	-5%	342,790	359,404	كير كارد
16,035	768,620,640	4,454	3.6	-21%	172,562	217,280	ميد سير
4,377	41,726,960	6,252	0.7	-	6,674	-	سيريا كير
20,116	12,236,658,523	4,678	4.3	-7%	2,615,699	2,805,660	الإجمالي



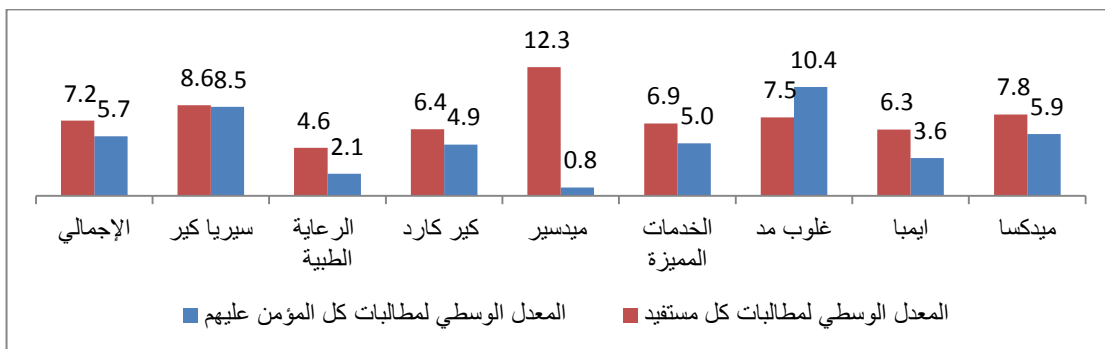
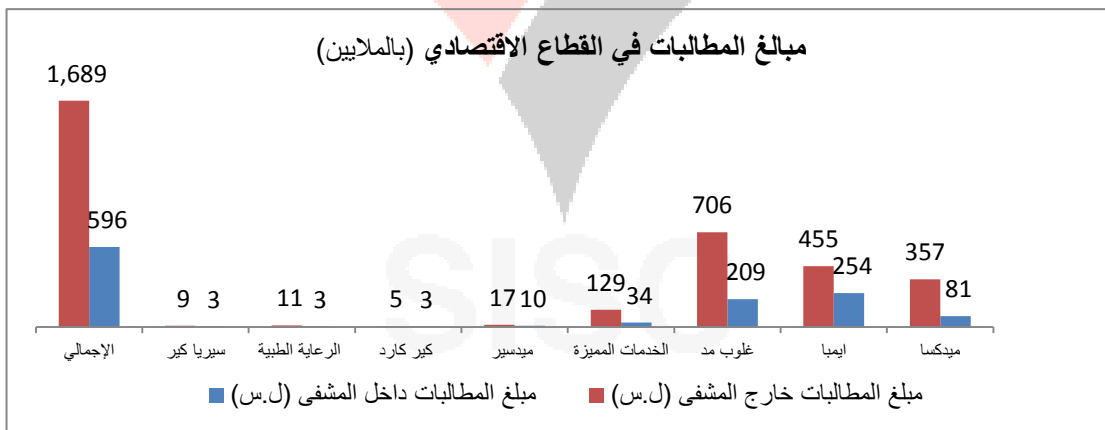
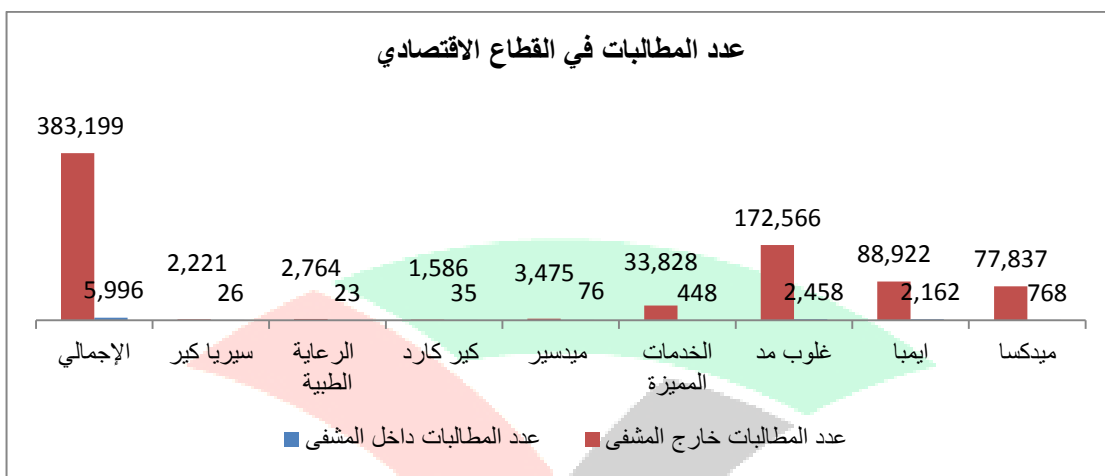
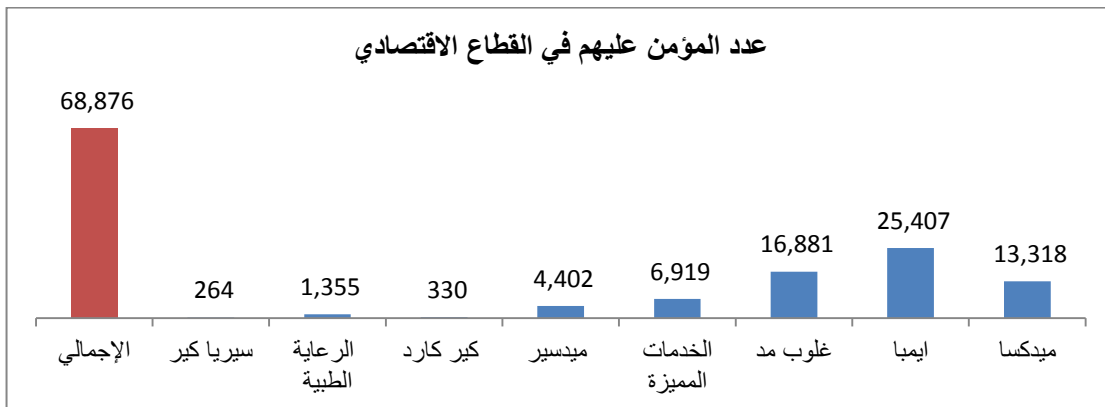
■ القطاع الاقتصادي:

بلغ إجمالي عدد المؤمن عليهم (68,876) مؤمن، بلغ إجمالي عدد المطالبات (389,195) مطالبة وقيمتها (2,285,328,561) ل.س، يتوزعون على الشركات كما يلي:

عدد المؤمن عليهم في القطاع الاقتصادي							
نسبة المستفيدين إلى عدد المؤمن عليهم	معدل النمو	عدد المستفيدين 2020	عدد المستفيدين 2019	معدل النمو	عدد المؤمن عليهم 2020	عدد المؤمن عليهم 2019	الشركة
57%	10%	14,391	13,096	20%	25,407	21,134	إيميا
138%	-7%	23,355	25,141	-46%	16,881	31,167	غلوب مد
76%	130%	10,101	4,393	13%	13,318	11,819	ميدكسا
72%	-6%	4,953	5,260	-10%	6,919	7,706	الخدمات المميزة
27%	-	1,174	-	-	4,402	-	ميدسير
45%	-	609	-	-	1,355	-	الرعاية الطبية
77%	5000%	255	5	489%	330	56	كير كارد
98%	-	260	-	-7%	264	285	سيريا كير
<b>80%</b>	<b>15%</b>	<b>55,098</b>	<b>47,895</b>	<b>-5%</b>	<b>68,876</b>	<b>72,167</b>	<b>الإجمالي</b>

\*ملاحظة: إن نسبة عدد المستفيدين إلى عدد المؤمن عليهم 138% في شركة غلوب مد يعود لخروج بعض العقود الكبيرة من محفظة الشركة منها (المؤسسة السورية للاتصالات) قبل انتهاء السنة المالية، فيما لو لم يتم خروج هذه العقود كانت نسبة المستفيدين إلى إجمالي عدد المؤمن عليهم 75%.

عدد مطالبات القطاع الاقتصادي							
المعدل الواسطي للتكلفة للمؤمن الواحد	إجمالي مبالغ المطالبات 2020	المعدل الواسطي لتكلفة المطالبة الواحدة 2020	المعدل الواسطي للمطالبة 2020	معدل النمو	إجمالي عدد المطالبات 2020	إجمالي عدد المطالبات 2019	الشركة
27,986	708,086,233	7,774	3.6	-11%	91,084	102,854	إيميا
54,382	915,213,298	5,229	10.4	-17%	175,024	210,054	غلوب مد
32,859	437,774,906	5,569	5.9	37%	78,605	57,545	ميدكسا
23,702	162,485,280	4,740	5.0	-14%	34,276	39,932	الخدمات المميزة
6,164	27,361,934	7,705	0.8	-	3,551	-	ميدسير
10,562	14,016,960	5,029	2.1	-	2,787	-	الرعاية الطبية
24,266	8,027,531	4,952	4.9	23057%	1,621	7	كير كارد
46,765	12,362,420	5,502	8.5	-	2,247	-	سيريا كير
<b>33,470</b>	<b>2,285,328,561</b>	<b>5,872</b>	<b>5.7</b>	<b>-5%</b>	<b>389,195</b>	<b>410,392</b>	<b>الإجمالي</b>



■ القطاع الخاص للمؤسسة العامة السورية للتأمين:

بلغ إجمالي عدد المؤمن عليهم (29,612) مؤمن، بلغ إجمالي عدد المطالبات (152,497) مطالبة وقيمتها (1,301,545,745) ل.س، يتوزعون على الشركات كما يلي:

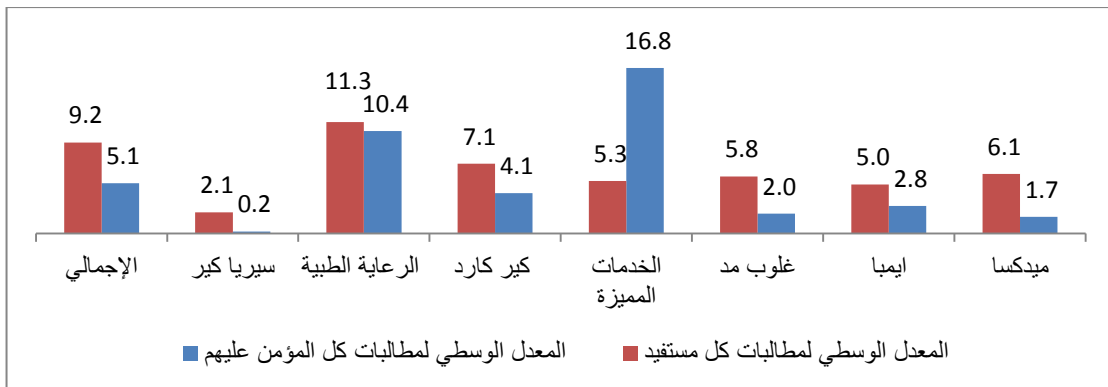
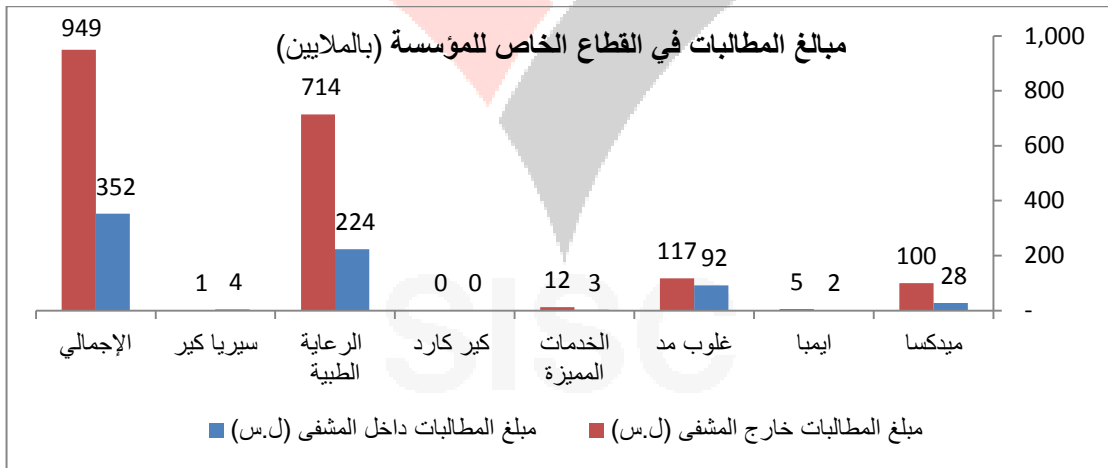
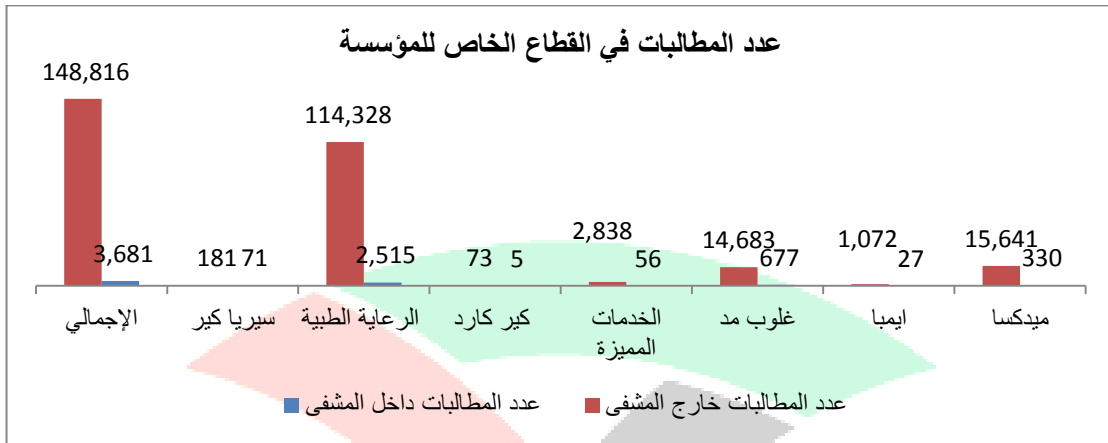
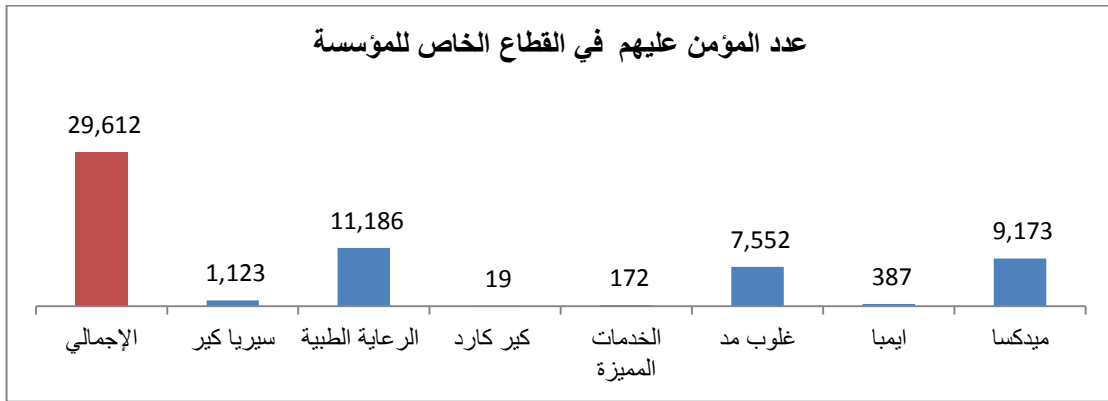
عدد المؤمن عليهم في القطاع الخاص للمؤسسة العامة السورية للتأمين							
الشركة	عدد المؤمن عليهم 2019	عدد المؤمن عليهم 2020	معدل النمو	عدد المستفيدين 2019	عدد المستفيدين 2020	معدل النمو	نسبة المستفيدين إلى عدد المؤمن عليهم
الرعاية الطبية	13,702	11,186	-18%	12,063	10,318	-14%	92%
ميدكسا	4,897	9,173	87%	2,359	2,639	12%	29%
غلوب مد	6,039	7,552	25%	2,613	2,650	1%	35%
إيمبا	294	387	32%	179	221	23%	57%
الخدمات المميزة	703	172	-76%	489	543	11%	316%
سيريا كير	145	1,123	674%	17	118	594%	11%
كير كارذ	10	19	90%	10	11	10%	58%
<b>الإجمالي</b>	<b>25,790</b>	<b>29,612</b>	<b>15%</b>	<b>17,730</b>	<b>16,500</b>	<b>-7%</b>	<b>56%</b>

\*ملاحظة: إن نسبة عدد المستفيدين إلى عدد المؤمن عليهم 316% في شركة الخدمات المميزة يعود لخروج بعض العقود من محفظة الشركة قبل انتهاء السنة المالية، فيما لو لم يتم خروج هذه العقود كانت نسبة المستفيدين إلى إجمالي عدد المؤمن عليهم 77%.

عدد مطالبات القطاع الخاص للمؤسسة العامة السورية للتأمين							
الشركة	إجمالي عدد المطالبات 2019	إجمالي عدد المطالبات 2020	معدل النمو	المعدل الوسطي للمطالبة 2020	المعدل الوسطي لتكلفة المطالبة الواحدة 2020	إجمالي مبالغ المطالبات 2020	المعدل الوسطي للتكلفة للمؤمن الواحد 2020
الرعاية الطبية	127,692	116,843	-8%	10.4	8,025	937,621,671	83,456
ميدكسا	11,665	15,971	37%	1.7	7,998	127,741,476	13,597
غلوب مد	16,706	15,360	-8%	2.0	13,592	208,779,791	27,185
إيمبا	809	1,099	36%	2.8	6,083	6,685,609	17,033
الخدمات المميزة	2,726	2,894	6%	16.8	5,115	14,802,656	85,931
سيريا كير	29	252	769%	0.2	20,899	5,266,431	4,180
كير كارذ	72	78	8%	4.1	8,310	648,202	34,072
<b>الإجمالي</b>	<b>159,699</b>	<b>152,497</b>	<b>-5%</b>	<b>5.1</b>	<b>8,535</b>	<b>1,301,545,745</b>	<b>43,528</b>

\* إن المعدل الوسطي لتكلفة المؤمن الواحد لدى شركة الرعاية الطبية مرتفع، سببه يعود لطبيعة العقود لدى الشركة (عقود المتقاعدين) الأعمار من 60 سنة وما فوق.

\* إن المعدل الوسطي لتكلفة المؤمن الواحد لدى شركة الخدمات المميزة مرتفع، سببه يعود لوجود مطالبات مستحقة لبعض العقود وعدم تجديدها ضمن القطاع الخاص في المؤسسة.

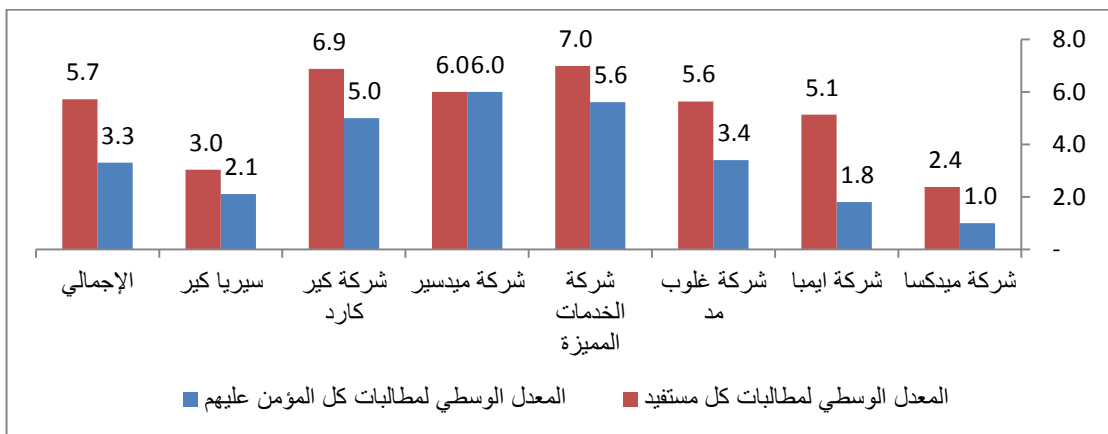
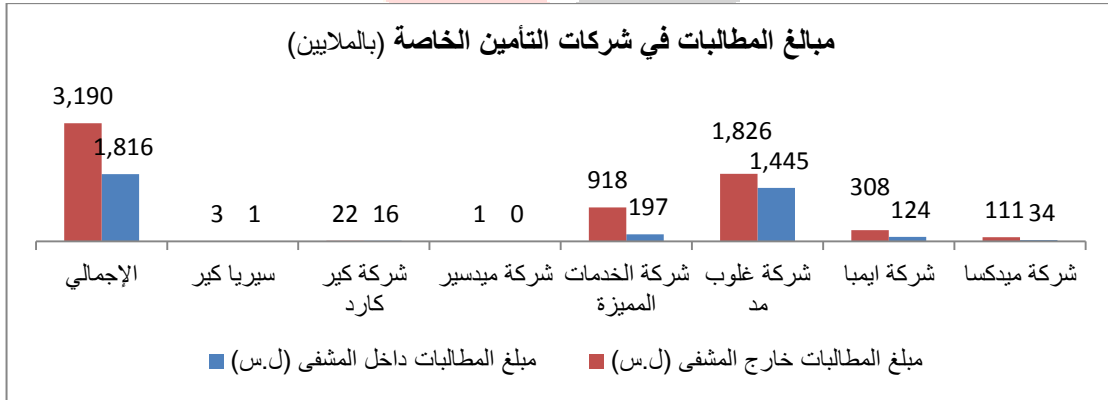
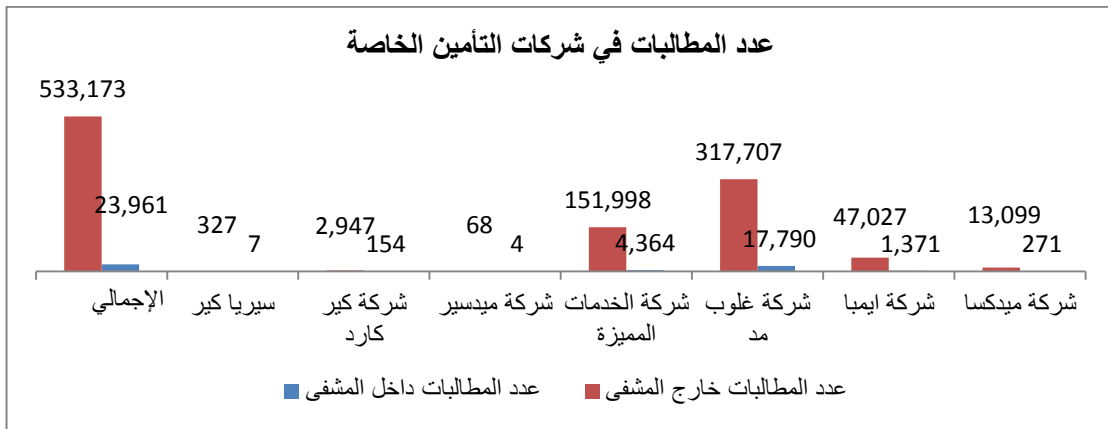
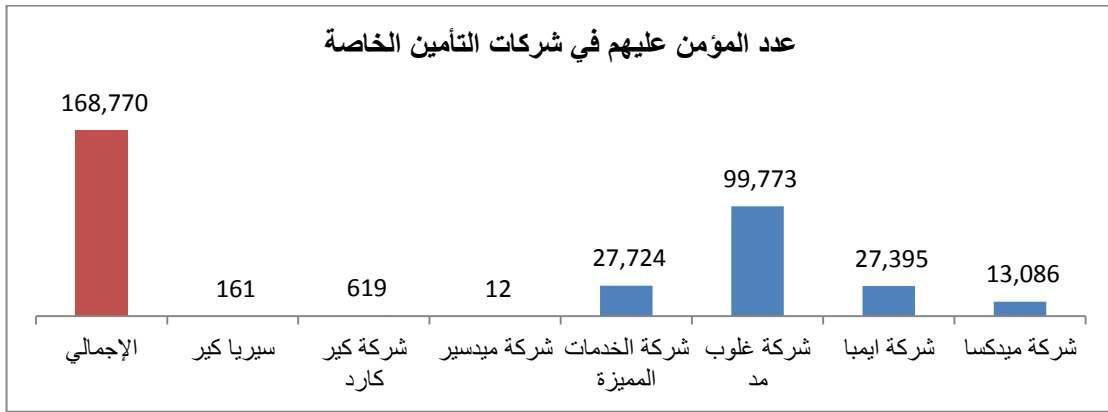


❖ قطاع شركات التأمين الخاصة:

بلغ عدد المؤمن عليهم لدى شركات التأمين الخاصة العاملة في السوق السوري (168,770) مؤمن متوزعين على 12 شركة تأمين، وبلغت عدد المطالبات (557,134) مطالبة قيمتها (5,005,998,812) ل.س، يتوزعون على الشركات كما يلي:

عدد المؤمن عليهم في قطاع شركات التأمين الخاصة							
نسبة المستفيدين إلى عدد المؤمن عليهم	معدل النمو	عدد المستفيدين 2020	عدد المستفيدين 2019	معدل النمو	عدد المؤمن عليهم 2020	عدد المؤمن عليهم 2019	الشركة
60%	-22%	59,554	76,609	13%	99,773	88,219	غلوب مد
81%	16%	22,405	19,286	28%	27,724	21,695	الخدمات المميزة
34%	82%	9,443	5,198	83%	27,395	14,991	إيمبا
43%	944%	5,639	540	1178%	13,086	1,024	ميدكسا
73%	-37%	451	718	-26%	619	833	كير كارد
68%	-43%	110	192	-38%	161	260	سيريا كير
100%	-63%	12	32	-72%	12	43	ميد سير
<b>58%</b>	<b>-5%</b>	<b>97,614</b>	<b>102,575</b>	<b>33%</b>	<b>168,770</b>	<b>127,065</b>	<b>الإجمالي</b>

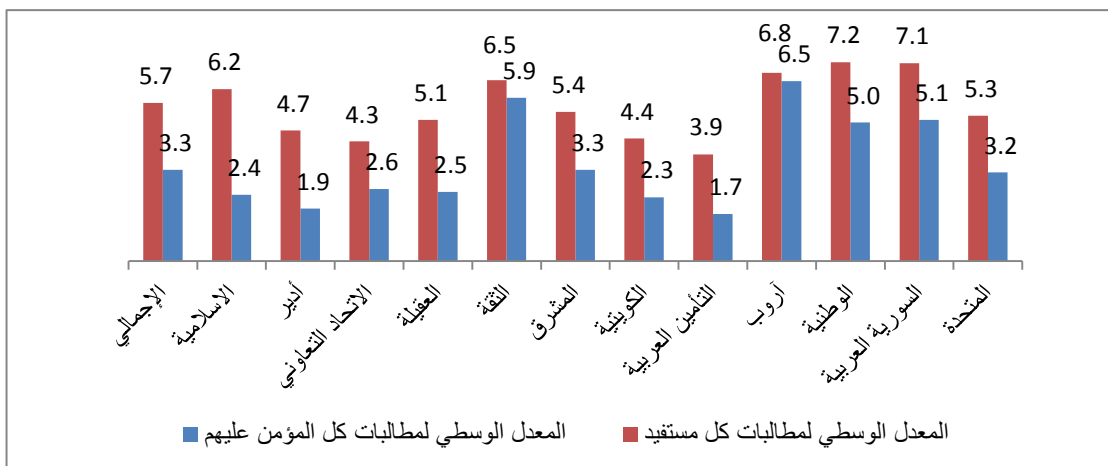
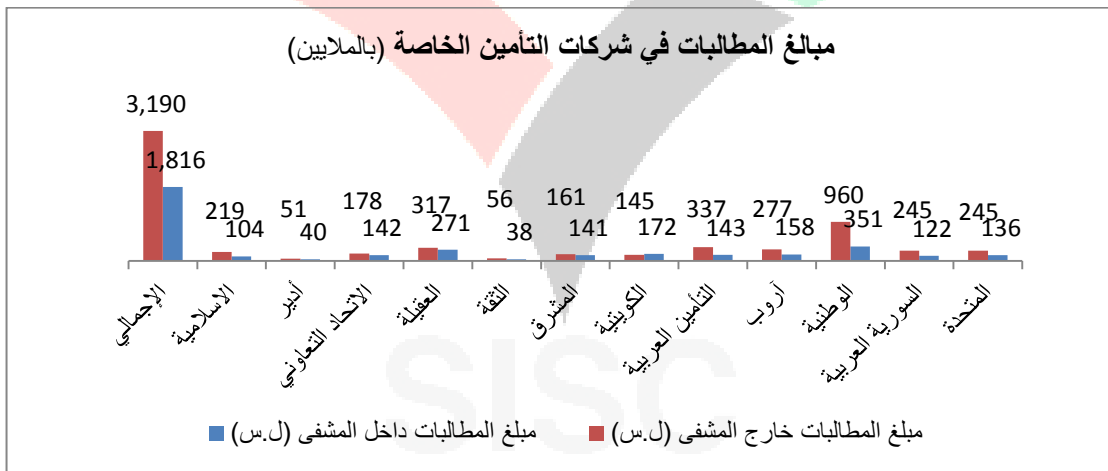
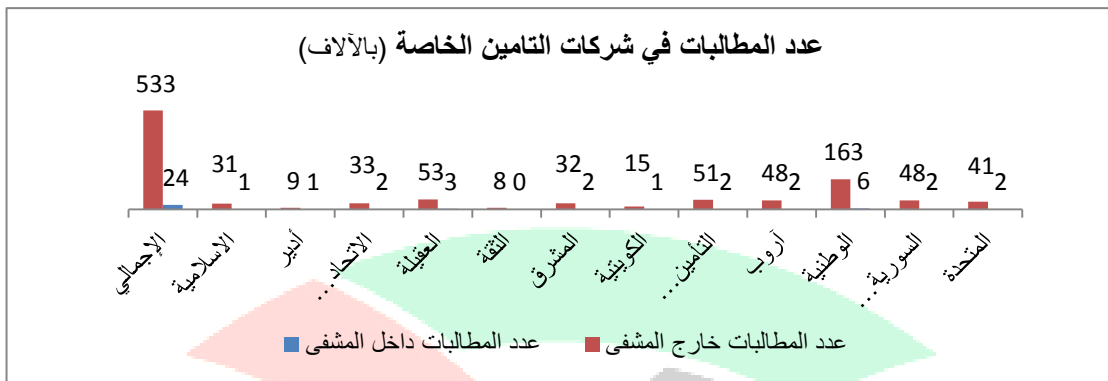
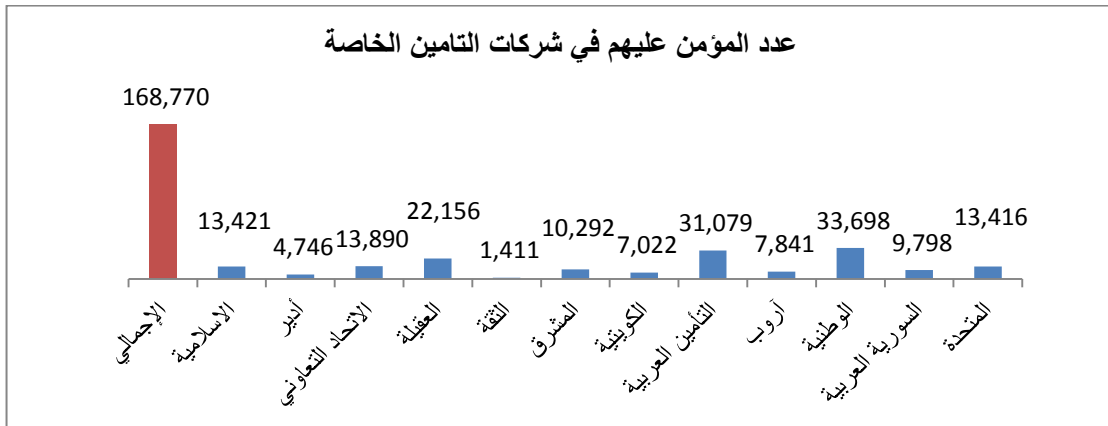
عدد مطالبات قطاع شركات التأمين الخاصة							
المعدل الوسطي للتكلفة للمؤمن الواحد	إجمالي مبالغ المطالبات ل.س 2020	المعدل الوسطي لتكلفة المطالبة الواحدة 2020	المعدل الوسطي للمطالبة 2020	معدل النمو	إجمالي عدد المطالبات 2020	إجمالي عدد المطالبات 2019	الشركة
33,149	3,270,977,601	9,750	3.4	-25%	335,497	448,363	غلوب مد
39,946	1,115,364,413	7,133	5.6	2%	156,362	153,943	الخدمات المميزة
16,065	431,955,108	8,925	1.8	152%	48,398	19,195	إيمبا
10,819	144,648,196	10,819	1.0	463%	13,370	2,373	ميدكسا
61,087	37,886,313	12,217	5.0	-17%	3,101	3,740	كير كارد
25,298	4,023,626	12,047	2.1	-70%	334	1,109	سيريا كير
95,296	1,143,555	15,883	6.0	-45%	72	131	ميد سير
<b>29,651</b>	<b>5,005,998,812</b>	<b>8,985</b>	<b>3.3</b>	<b>-11%</b>	<b>557,134</b>	<b>628,854</b>	<b>الإجمالي</b>





نسبة المستفيدين إلى عدد المؤمن عليهم	عدد المستفيدين 2020	عدد المؤمن عليهم 2020	الشركة
70%	23,428	33,698	الوطنية
44%	13,776	31,079	التأمين العربية
50%	11,076	22,156	العقيلة
60%	8,267	13,890	الاتحاد التعاوني
39%	5,292	13,421	الإسلامية
61%	8,238	13,416	المتحدة
61%	6,309	10,292	المشرق
71%	6,927	9,798	السورية العربية
95%	7,455	7,841	أروب
52%	3,645	7,022	الكويتية
41%	1,927	4,746	أدير
90%	1,274	1,411	الثقة
<b>58%</b>	<b>97,614</b>	<b>168,770</b>	<b>الإجمالي</b>

المعدل الوسطي للتكلفة للمؤمن الواحد	إجمالي مبالغ المطالبات ل.س 2020	المعدل الوسطي لتكلفة المطالبة الواحدة 2020	المعدل الوسطي للمطالبة 2020	إجمالي عدد المطالبات 2020	الشركة
38,984	1,311,235,636	7,797	5.0	168,174	الوطنية
15,365	479,807,454	9,038	1.7	53,087	التأمين العربية
26,021	587,873,644	10,408	2.5	56,481	العقيلة
23,273	319,535,053	8,951	2.6	35,698	الاتحاد التعاوني
23,604	322,851,430	9,835	2.4	32,827	الإسلامية
28,176	380,921,372	8,805	3.2	43,263	المتحدة
29,286	301,271,579	8,875	3.3	33,948	المشرق
37,777	366,643,863	7,407	5.1	49,498	السورية العربية
55,715	434,019,790	8,572	6.5	50,635	أروب
45,189	316,753,485	19,647	2.3	16,122	الكويتية
18,958	90,599,461	9,978	1.9	9,080	أدير
66,995	94,486,046	11,355	5.9	8,321	الثقة
<b>29,651</b>	<b>5,005,998,812</b>	<b>8,985</b>	<b>3.3</b>	<b>557,134</b>	<b>الإجمالي</b>



❖ صناديق الرعاية (صناديق ذاتية التمويل لجهات اعتبارية ويتم إدارتها مباشرة من قبل شركات إدارة نفقات التأمين الصحي):

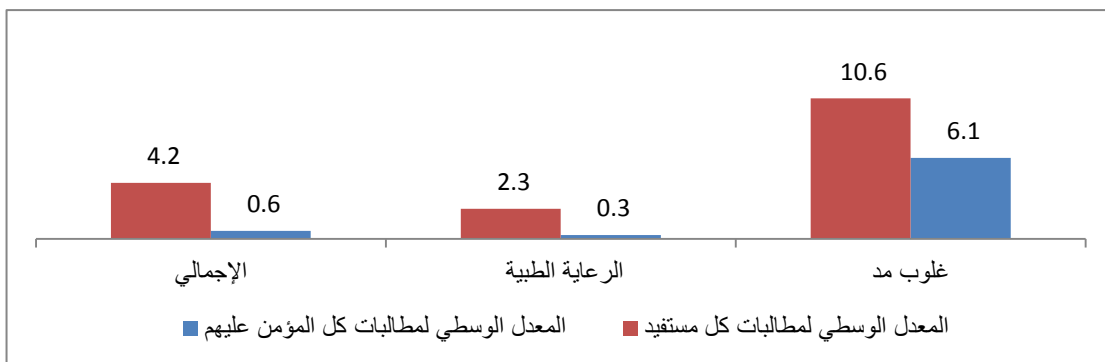
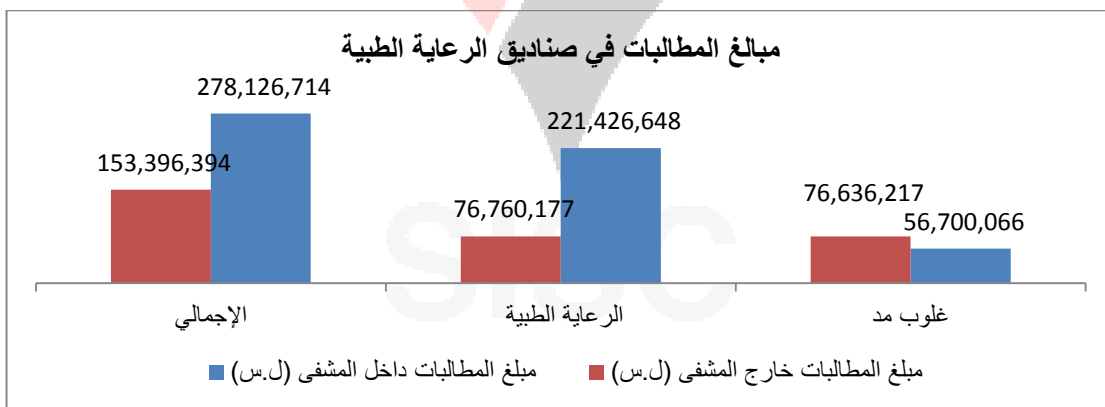
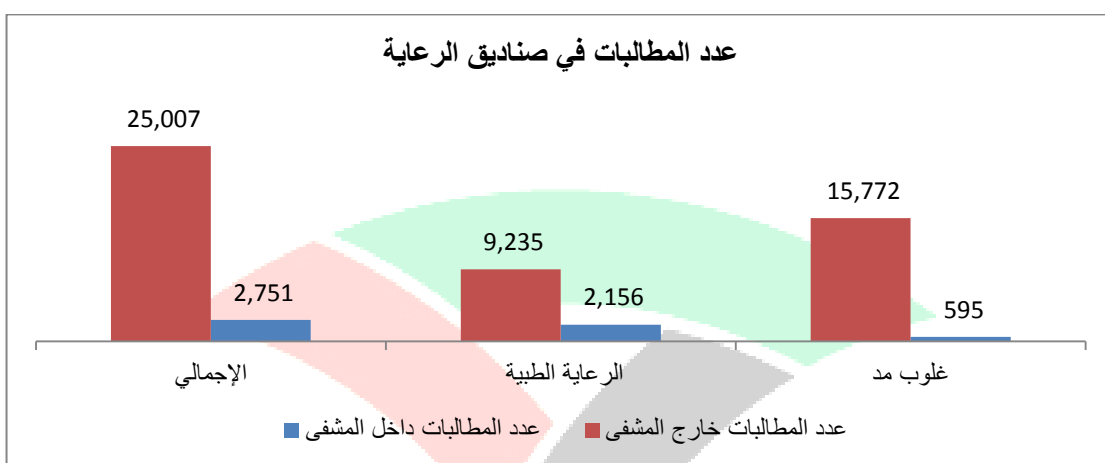
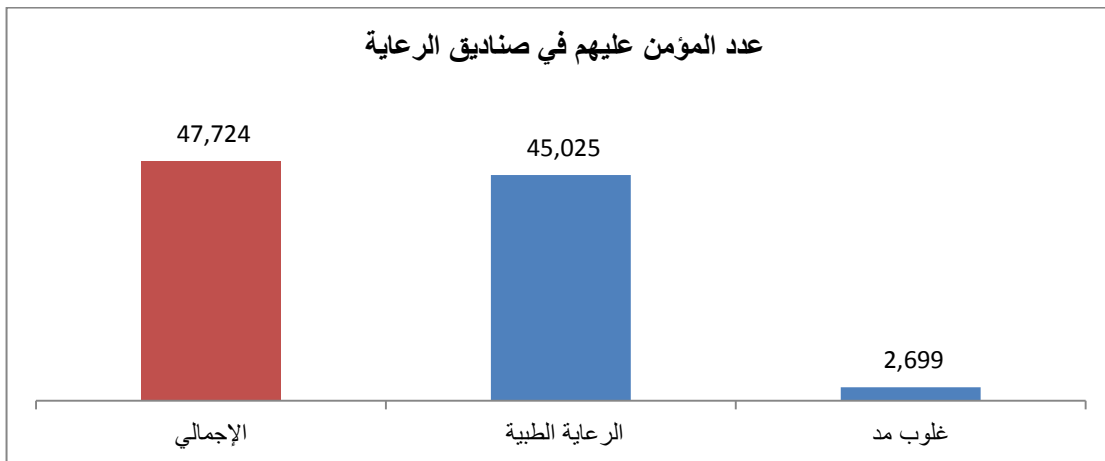
بلغ عدد المؤمن عليهم (47,724) مؤمن، بلغ إجمالي عدد المطالبات (27,758) مطالبة قيمتها (431,523,108) ل.س، متوزعين على شركتي إدارة كما يلي:

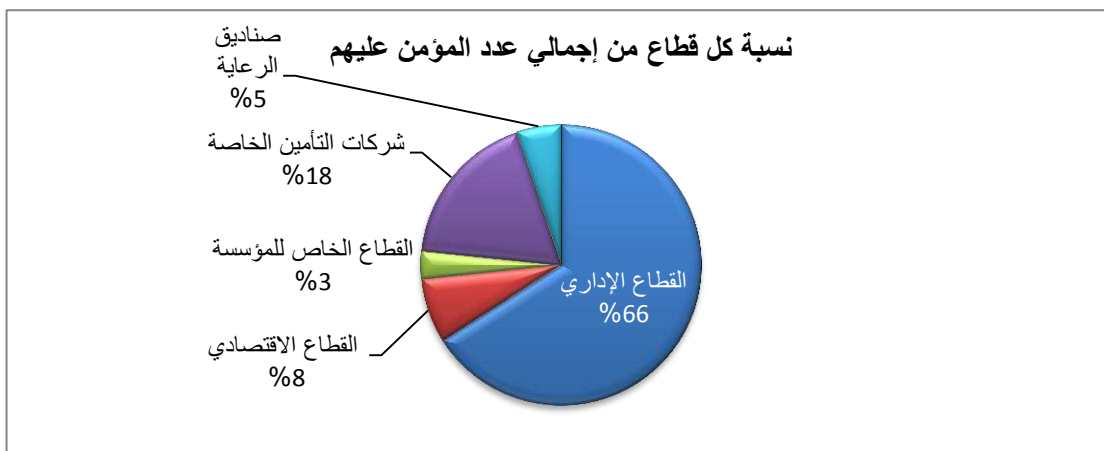
عدد المؤمن عليهم في قطاع صناديق الرعاية							
الشركة	عدد المؤمن عليهم 2019	عدد المؤمن عليهم 2020	معدل النمو	عدد المستفيدين 2019	عدد المستفيدين 2020	معدل النمو	نسبة المستفيدين إلى عدد المؤمن عليهم
الرعاية الطبية	37,684	45,025	19%	4,279	5,038	18%	11%
غلوب مد	2,559	2,699	5%	1,732	1,550	-11%	57%
<b>الإجمالي</b>	<b>40,243</b>	<b>47,724</b>	<b>19%</b>	<b>6,011</b>	<b>6,588</b>	<b>10%</b>	<b>13.8%</b>

عدد مطالبات قطاع صناديق الرعاية							
الشركة	إجمالي عدد المطالبات 2019	إجمالي عدد المطالبات 2020	معدل النمو	المعدل الواسطي للمطالبة 2020	المعدل الواسطي لتكلفة المطالبة الواحدة 2020	إجمالي مبالغ المطالبات 2020	المعدل الواسطي لتكلفة المؤمن للواحد
الرعاية الطبية	10,866	11,391	5%	0.3	26,177	298,186,825	7,853
غلوب مد	19,805	16,367	-17%	6.1	8,147	133,336,283	49,695
<b>الإجمالي</b>	<b>30,671</b>	<b>27,758</b>	<b>-9%</b>	<b>0.6</b>	<b>15,546</b>	<b>431,523,108</b>	<b>9,328</b>

\*إن المعدل الواسطي لتكلفة المؤمن الواحد لدى شركة الرعاية الطبية منخفض سببه أن سقف التغطيات محدود، ونسبة التحمل مرتفعة، واستهلاك المؤمن لهم صحياً منخفض.

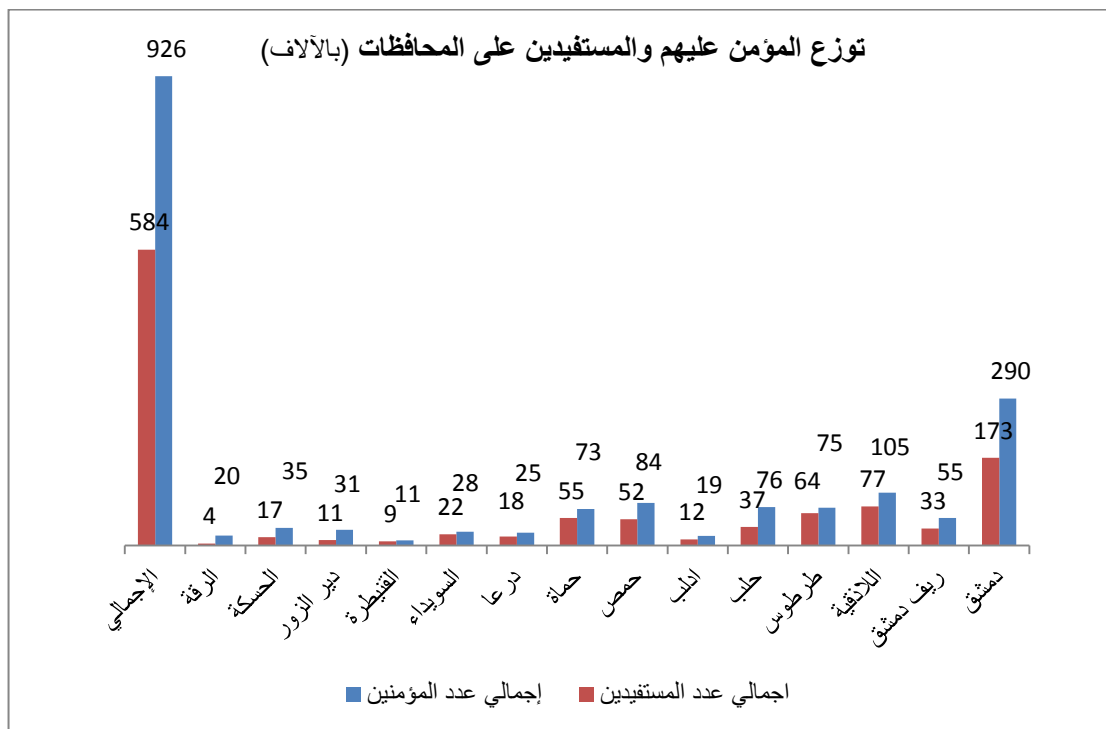
SISC





#### 4. توزيع المؤمن عليهم على المحافظات:

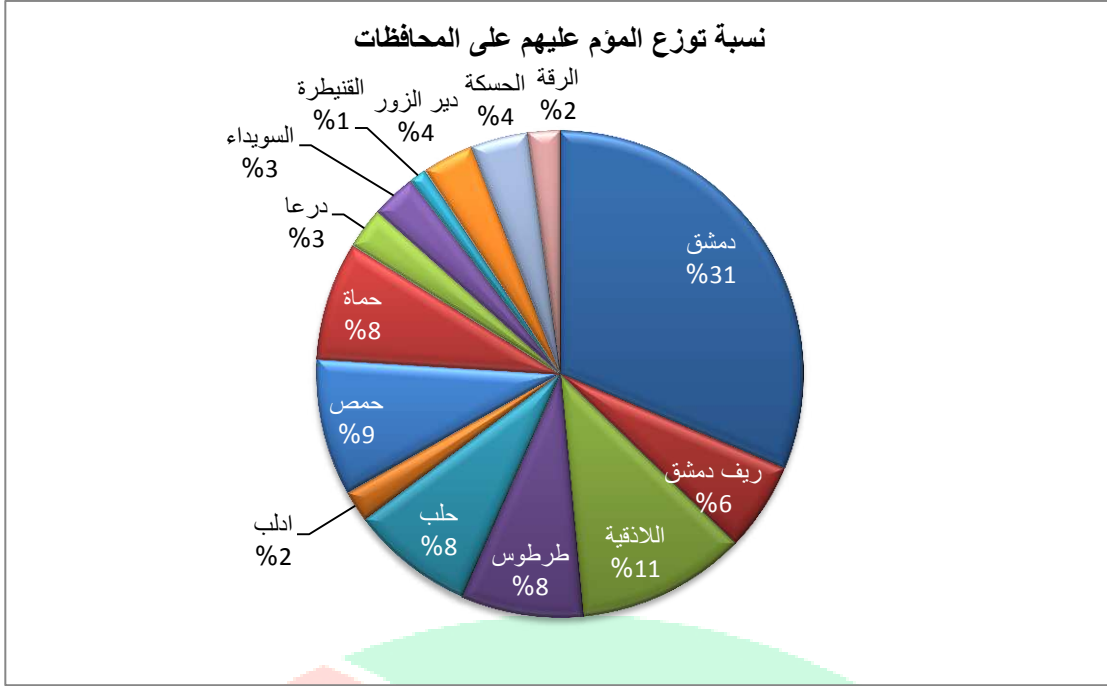
عدد المؤمنيين في المحافظات							
المحافظة	عدد المؤمن عليهم 2019	عدد المؤمن عليهم 2020	معدل النمو	نسبة المستفيدين إلى عدد المؤمن عليهم	عدد المستفيدين 2019	عدد المستفيدين 2020	معدل النمو
دمشق	261,771	290,167	11%	60%	182,421	173,321	-5%
ريف دمشق	50,531	54,545	8%	61%	32,223	33,464	4%
حلب	75,003	76,040	1%	48%	38,467	36,755	-4%
اللاذقية	94,983	104,604	10%	74%	74,907	77,368	3%
طرطوس	74,048	74,885	1%	86%	64,325	64,074	-0.4%
حمص	78,800	84,182	7%	61%	50,634	51,767	2%
حماة	70,419	72,573	3%	75%	57,598	54,594	-5%
ادلب	21,807	19,359	-11%	63%	15,473	12,238	-21%
السويداء	25,288	27,677	9%	81%	21,800	22,412	3%
دير الزور	31,775	31,312	-1%	34%	10,391	10,666	3%
الحسكة	33,407	35,112	5%	48%	18,982	16,797	-12%
الرقبة	17,538	19,820	13%	20%	4,473	3,971	-11%
درعا	21,617	25,409	18%	70%	16,743	17,813	6%
القيطية	10,939	10,567	-3%	82%	9,400	8,716	-7%
<b>الإجمالي</b>	<b>867,926</b>	<b>926,252</b>	<b>7%</b>	<b>63%</b>	<b>597,337</b>	<b>583,956</b>	<b>-2%</b>



5. نسب توزيع أعداد المؤمن عليهم في شركات إدارة نفقات التأمين الصحي على المحافظات السورية:

توزيع أعداد المؤمن عليهم في كل شركة على المحافظات السورية عام 2020

النسبة إلى إجمالي عدد المؤمن عليهم	إجمالي عدد المؤمن عليهم	سيريا كير		الرعاية الطبية		كير كار		ميد سير		الخدمات المميزة		غلوب مد		إيمبا		ميدكسا		المحافظة
		النسبة إلى إجمالي عدد المؤمن عليهم	عدد المؤمن عليهم	النسبة إلى إجمالي عدد المؤمن عليهم	عدد المؤمن عليهم	النسبة إلى إجمالي عدد المؤمن عليهم	عدد المؤمن عليهم	النسبة إلى إجمالي عدد المؤمن عليهم	عدد المؤمن عليهم	النسبة إلى إجمالي عدد المؤمن عليهم	عدد المؤمن عليهم	النسبة إلى إجمالي عدد المؤمن عليهم	عدد المؤمن عليهم	النسبة إلى إجمالي عدد المؤمن عليهم	عدد المؤمن عليهم	النسبة إلى إجمالي عدد المؤمن عليهم	عدد المؤمن عليهم	
31%	290,167	87%	9,078	28%	34,753	6%	3,523	8%	4,270	33%	44,168	60%	141,639	20%	29,036	14%	23,700	دمشق
6%	54,545	-	-	5%	6,183	-	-	9%	4,725	4%	5,798	3%	6,032	2%	3,529	17%	28,278	ريف دمشق
11%	104,604	0.1%	11	5%	5,946	16%	9,361	1%	370	36%	48,793	7%	16,317	4%	5,274	11%	18,532	اللاذقية
8%	74,885	0.3%	33	4%	4,403	25%	14,780	0.2%	129	24%	32,924	5%	11,539	2%	2,467	5%	8,610	طرطوس
8%	76,040	0.2%	22	6%	7,159	1%	610	1%	790	0.1%	127	2%	5,505	38%	55,960	4%	5,867	حلب
2%	19,359	-	-	0.2%	267	0.03%	19	28%	15,009	0.1%	178	1%	1,930	0.8%	1,229	0.4%	727	ادلب
9%	84,182	0.05%	5	37%	45,847	2%	1,219	1%	424	1%	1,512	6%	13,301	3%	4,850	10%	17,024	حمص
8%	72,573	13%	1,311	8%	9,589	50%	29,280	0.5%	266	0.5%	723	5%	11,827	4%	5,375	9%	14,202	حماة
3%	25,409	-	-	2%	1,923	0.002%	1	1%	474	0.1%	152	1%	3,162	0.8%	1,206	11%	18,491	درعا
3%	27,677	-	-	1%	1,126	0.04%	22	1%	501	0.1%	114	2%	5,021	0.8%	1,161	12%	19,732	السويداء
1%	10,567	-	-	1%	1,096	0.06%	38	13%	6,615	0.2%	232	0.4%	978	1%	1,277	0.2%	331	القنيطرة
3%	31,312	-	-	0.8%	937	0.1%	42	0.1%	54	-	-	3%	6,554	13%	19,332	3%	4,393	دير الزور
4%	35,112	-	-	1%	1,336	0.06%	37	36%	19,088	-	-	3%	7,959	23%	3,400	2%	3,292	الحسكة
2%	19,820	-	-	2%	2,979	0.05%	30	0.1%	60	0.03%	35	1%	2,711	9%	13,085	0.5%	920	الرقة
100%	926,252	100%	10,460	100%	123,544	100%	58,962	100%	52,775	100%	134,766	100%	234,475	100%	147,181	100%	164,099	المجموع



## 6. نسبة كل شركة من إجمالي عدد المؤمن عليهم:

بلغت نسب المؤمن عليهم في القطاع الإداري 66%، و 7.4% في القطاع الاقتصادي، و 3.2% في القطاع الخاص للمؤسسة العامة السورية للتأمين وفي شركات التأمين الخاصة 18.2%، وفي صناديق الرعاية 5.2% من إجمالي عدد المؤمن عليهم، ويتوزعون على الشركات كما يلي:

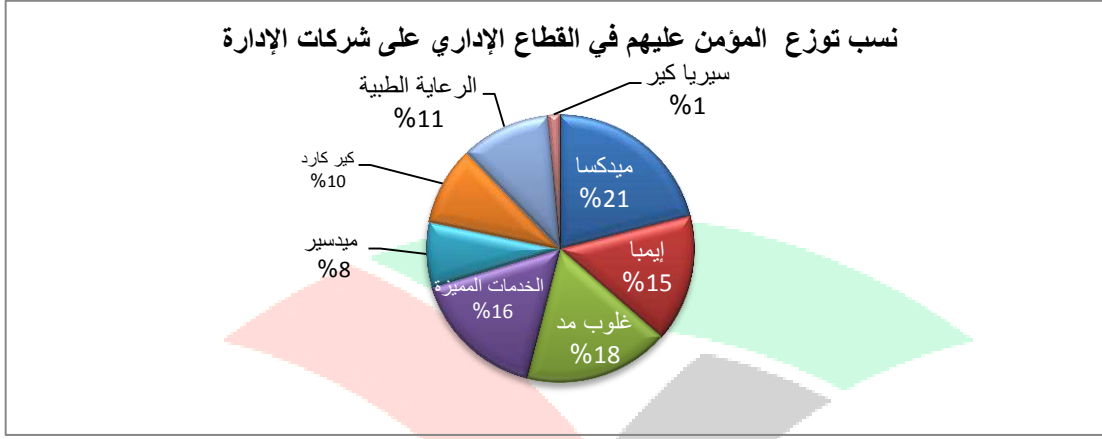
- شركة غلوب مد من إجمالي عدد المؤمن عليهم بنسبة 25.3%.
- شركة ميدكسا من إجمالي عدد المؤمن عليهم 17.7%.
- شركة إيمبا من إجمالي عدد المؤمن عليهم بنسبة 15.9%.
- شركة الخدمات المميزة من إجمالي عدد المؤمن عليهم بنسبة 14.5%.
- شركة الرعاية الطبية من إجمالي عدد المؤمن عليهم بنسبة 13.3%.
- شركة كير كارد من إجمالي عدد المؤمن عليهم بنسبة 6.4%.
- شركة ميد سير من إجمالي عدد المؤمن عليهم بنسبة 5.7%.
- شركة سيريا كير من إجمالي عدد المؤمن عليهم بنسبة 1.1%.

وتمثل توزيع أعداد المؤمن عليهم من جميع شركات التأمين على شركات إدارة النفقات لكافة القطاعات كما يلي:

❖ المؤسسة العامة السورية للتأمين (قطاع إداري- قطاع اقتصادي- قطاع خاص):

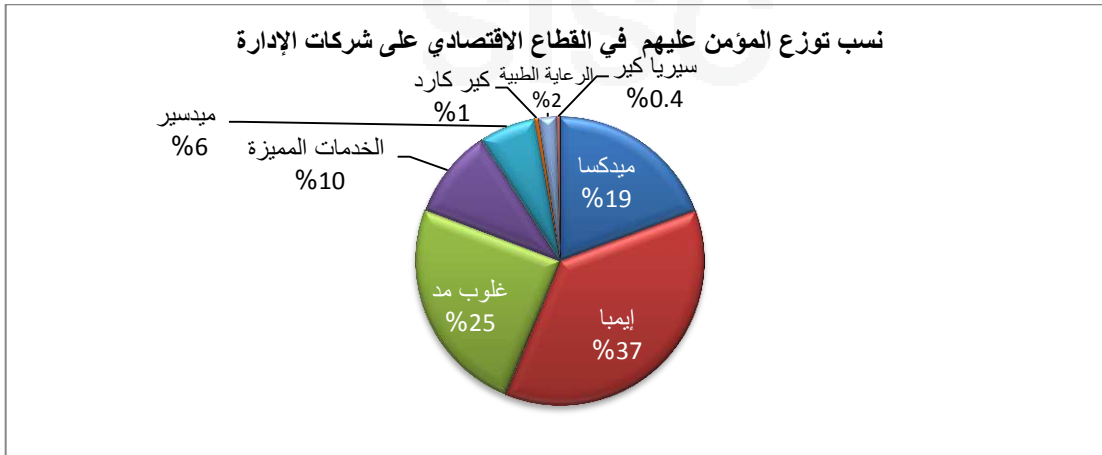
**1- القطاع الإداري (العاملين لدى الدولة):**

بلغت نسبته 66% من إجمالي عدد المؤمن عليهم لجميع الشركات وتتوزع نسب أعداد المؤمن عليهم على شركات إدارة النفقات من إجمالي مؤمني كل شركة كما يلي: شركة ميدكسا بنسبة 78.3%، وشركة إيما بنسبة 63.9%، وشركة غلوب مد بنسبة 45.9%، شركة الخدمات المميزة بنسبة 74.2%، وشركة ميد سير بنسبة 91.6%، وشركة كير كارد بنسبة 98.4%، وشركة الرعاية الطبية بنسبة 53.4%، وشركة سيريا كير 85.2%.



**القطاع الاقتصادي:**

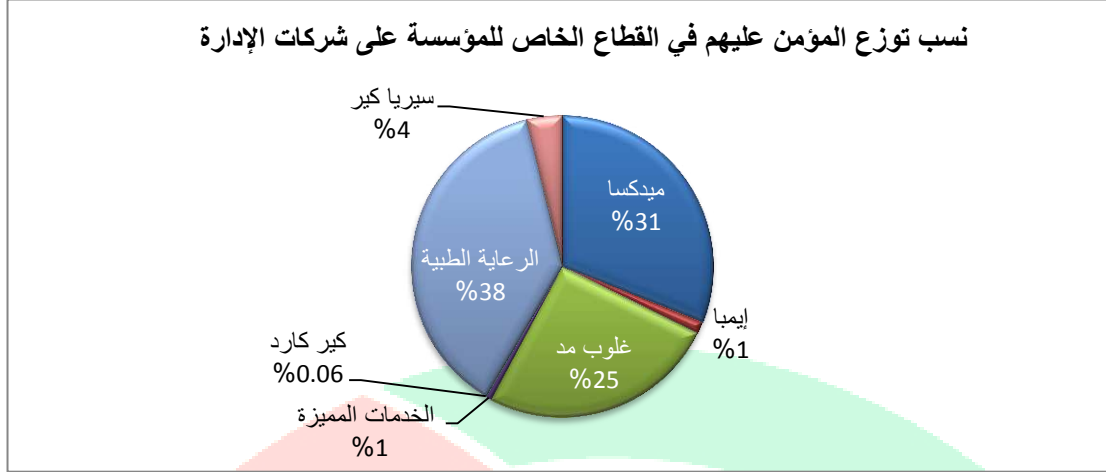
بلغت نسبته 7.4% من إجمالي عدد المؤمن عليهم لجميع الشركات، وتتوزع نسب أعداد المؤمن عليهم على شركات إدارة النفقات من إجمالي مؤمني كل شركة كما يلي: شركة ميدكسا بنسبة 8.1%، شركة إيما بنسبة 17.3%، شركة غلوب مد بنسبة 7.2%، وشركة الخدمات المميزة بنسبة 5.1%، وشركة ميدسير بنسبة 8.3%، وشركة كير كارد بنسبة 0.6%، وشركة الرعاية الطبية بنسبة 1.1%، وشركة سيريا كير 2.5%.





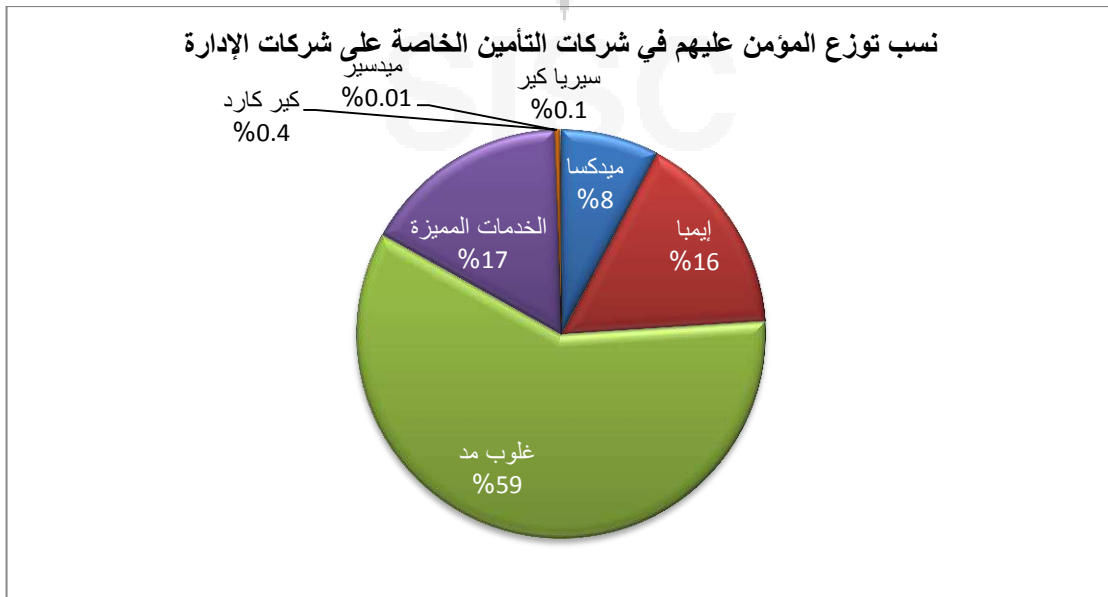
## 2- القطاع الخاص للمؤسسة العامة السورية للتأمين:

بلغت نسبته 3.2% من إجمالي عدد المؤمن عليهم لجميع الشركات، وتوزع نسب أعداد المؤمن عليهم على شركات إدارة النفقات من إجمالي مؤمني كل شركة كما يلي: شركة ميدكسا بنسبة 5.6%، شركة إيما بنسبة 0.3%، شركة غلوب مد بنسبة 3.2%، وشركة الخدمات المميزة بنسبة 0.1%، شركة كير كارد 0.03%، شركة الرعاية الطبية 9.1%، شركة سيريا كير 10.7%.



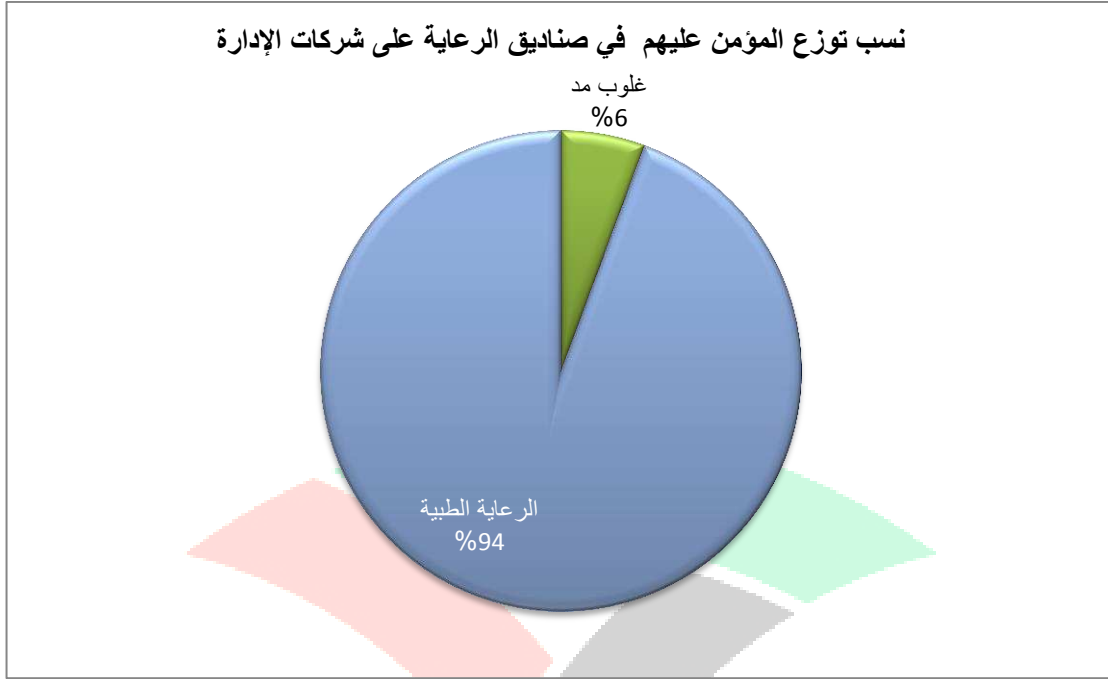
## ❖ شركات التأمين الخاصة:

بلغت نسبته 18.2% من إجمالي عدد المؤمن عليهم لجميع الشركات، وتوزع نسب أعداد المؤمن عليهم على شركات إدارة النفقات من إجمالي مؤمني كل شركة كما يلي: شركة ميدكسا 8%، شركة إيما 18.2%، شركة غلوب مد 42.6%، شركة الخدمات المميزة 20.6%، شركة ميد سير 0.02%، شركة كير كارد 1%، شركة سيريا كير 1.5%.



### ❖ صناديق الرعاية:

وبلغت نسبته 5.2% من إجمالي عدد المؤمن عليهم لجميع الشركات، تتوزع على شركة الرعاية الطبية 36.4% من إجمالي مؤمنيهها، وشركة غلوب مد 1.2% من إجمالي مؤمنيهها.



نسبة توزع المؤمن عليهم على القطاعات						
الشركة	نسبة المؤمن عليهم في القطاع الإداري من إجمالي المؤمنین لكل شركة	نسبة المؤمن عليهم في القطاع الاقتصادي من إجمالي المؤمنین لكل شركة	نسبة المؤمن عليهم في القطاع الخاص للمؤسسة من إجمالي المؤمنین لكل شركة	نسبة المؤمن عليهم في شركات التأمين الخاصة من إجمالي المؤمنین لكل شركة	نسبة المؤمن عليهم في صناديق الرعاية من إجمالي المؤمنین لكل شركة	نسبة كل شركة من جميع القطاعات
ميدكسا	78.3%	8.1%	5.6%	8.0%	-	100%
إيمبا	63.9%	17.3%	0.3%	18.6%	-	100%
غلوب مد	45.9%	7.2%	3.2%	42.6%	1.2%	100%
الخدمات المميزة	74.2%	5.1%	0.1%	20.6%	-	100%
ميد سير	91.6%	8.3%	-	0.02%	-	100%
كير كارد	98.4%	0.6%	0.03%	1.0%	-	100%
الرعاية الطبية	53.4%	1.1%	9.1%	-	36.4%	100%
سيريا كير	85.2%	2.5%	10.7%	1.5%	-	100%
الإجمالي	66.0%	7.4%	3.2%	18.2%	5.2	100%

## 7. إجمالي مبالغ المطالبات:

بلغ إجمالي مبالغ المطالبات (21,261,054,748) ل.س للمطالبات خارج وداخل المشفى عام 2020، توزعت (6,362,703,797) ل.س للمطالبات داخل المشفى وبنسبة 30%، (14,898,350,951) ل.س للمطالبات خارج المشفى بنسبة 70%، وتوزعت على الشركات بالنحو التالي:

1. شركة ميدكسا: بنسبة 26% داخل المشفى، 74% خارج المشفى من قيمة مطالبات الشركة الخاصة بها، وبلغت نسبتها 4% من إجمالي المطالبات داخل المشفى و12% من إجمالي المطالبات خارج المشفى.

2. شركة إيمبا: بنسبة 31% داخل المشفى، 69% خارج المشفى من قيمة المطالبات الشركة الخاصة بها، وبلغت نسبتها 4% من إجمالي المطالبات داخل المشفى و8% من إجمالي المطالبات خارج المشفى.

3. شركة غلوب مد: بنسبة 35% داخل المشفى، 65% خارج المشفى من قيمة مطالبات الشركة الخاصة بها، وبلغت نسبتها 11% من إجمالي المطالبات داخل المشفى و20% من إجمالي المطالبات خارج المشفى.

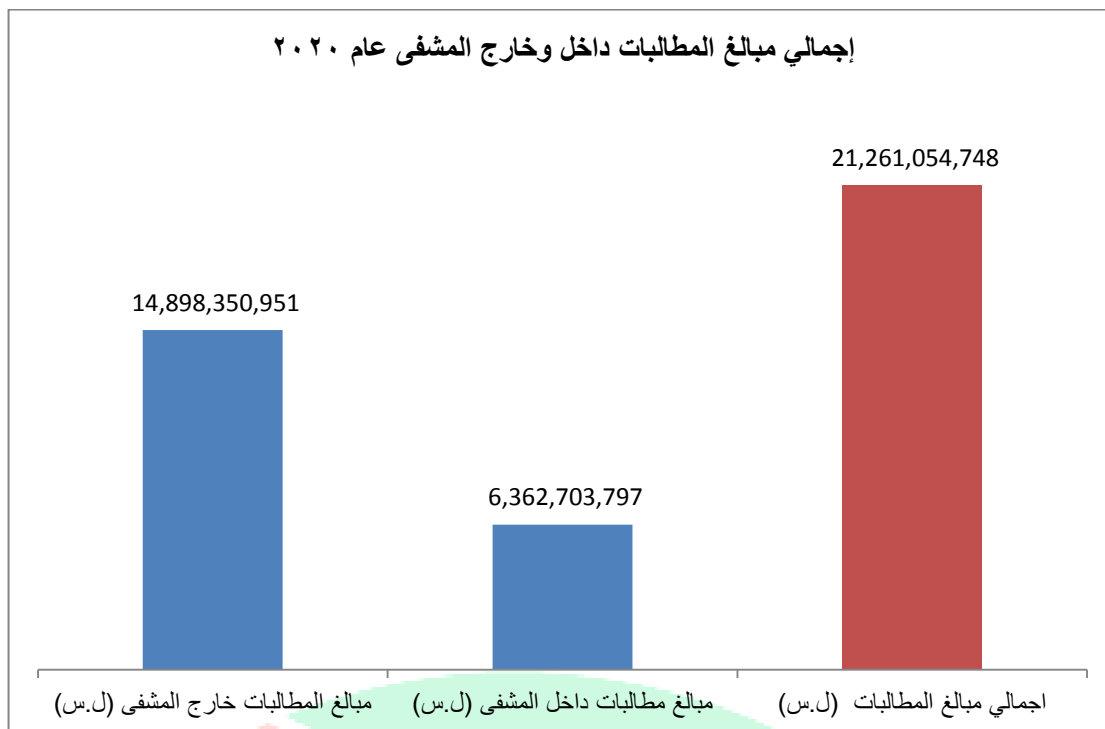
4. شركة الخدمات المميزة: بنسبة 23% داخل المشفى، 77% خارج المشفى من قيمة مطالبات الشركة الخاصة بها، وبلغت نسبتها 4% من إجمالي المطالبات داخل المشفى و14% من إجمالي المطالبات خارج المشفى.

5. شركة ميد سير: بنسبة 22% داخل المشفى، 78% خارج المشفى من قيمة مطالبات الشركة الخاصة بها، وبلغت 1% من إجمالي المطالبات داخل المشفى و3% من إجمالي المطالبات خارج المشفى.

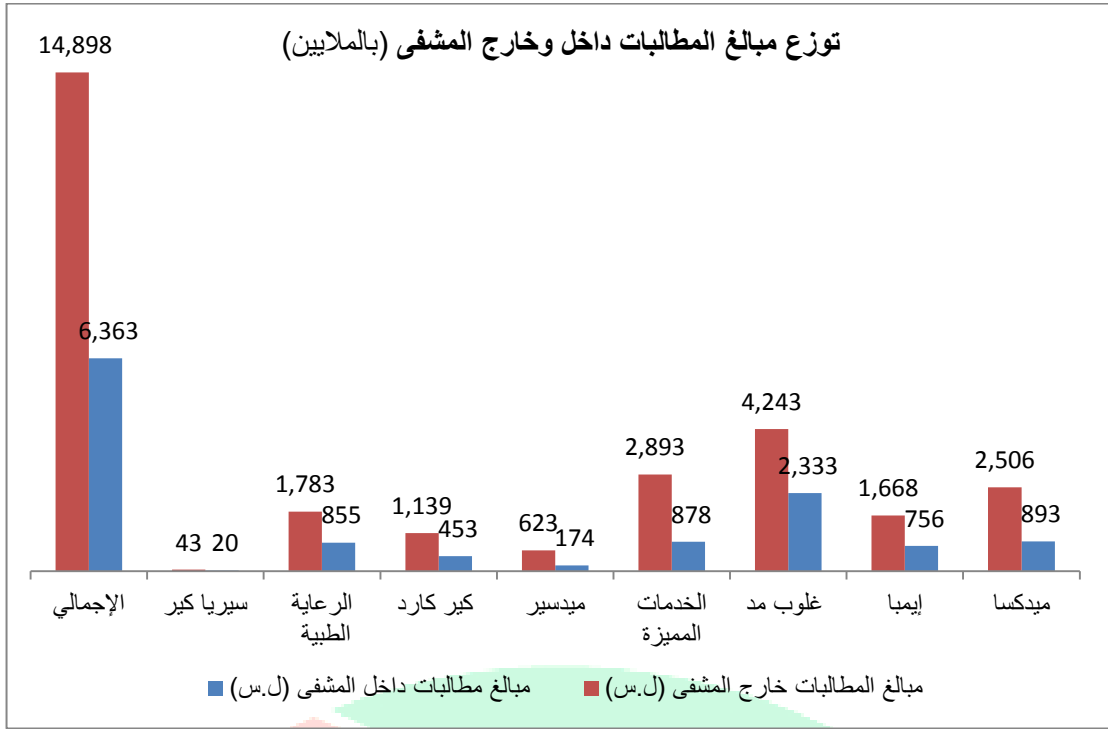
6. شركة كير كاردي: بنسبة 28% داخل المشفى 72% خارج المشفى من قيمة مطالبات الشركة الخاصة بها، وبلغت نسبتها 2% من إجمالي المطالبات داخل المشفى و5% من إجمالي المطالبات خارج المشفى.

7. شركة الرعاية الطبية: بنسبة 32% داخل المشفى و68% خارج المشفى من قيمة مطالبات الشركة الخاصة بها، وبلغت نسبتها 4% من إجمالي المطالبات داخل المشفى و8% من إجمالي المطالبات خارج المشفى.

8. شركة سيريا كير: بنسبة 31% داخل المشفى و69% خارج المشفى من قيمة مطالبات الشركة الخاصة بها، وبلغت نسبتها 0.09% من إجمالي المطالبات داخل المشفى و0.20% من إجمالي المطالبات خارج المشفى.



إجمالي مبالغ المطالبات داخل وخارج المشفى عام 2020									
نسبة كل شركة من مطالبات خارج المشفى من إجمالي المطالبات	نسبة كل شركة من مطالبات داخل المشفى من إجمالي المطالبات	نسبة كل الشركة من إجمالي مطالباتها خارج المشفى	نسبة كل الشركة من إجمالي مطالباتها داخل المشفى	نسبة كل شركة من إجمالي المطالبات داخل المشفى	نسبة كل شركة من إجمالي المطالبات خارج المشفى	مبالغ المطالبات خارج المشفى (ل.س.)	مبالغ مطالبات داخل المشفى (ل.س.)	إجمالي مبالغ المطالبات (ل.س.)	الشركة
12%	4%	74%	26%	16%	17%	2,506,387,283	893,379,870	3,399,767,153	ميدكسا
8%	4%	69%	31%	11%	11%	1,668,120,418	756,066,905	2,424,187,323	إيمبا
20%	11%	65%	35%	31%	28%	4,243,088,557	2,333,024,963	6,576,113,520	غلوب مد
14%	4%	77%	23%	18%	19%	2,892,514,253	878,183,597	3,770,697,850	الخدمات المميزة
3%	1%	78%	22%	4%	4%	622,797,417	174,328,712	797,126,129	ميد سير
5%	2%	72%	28%	7%	8%	1,139,456,290	452,962,607	1,592,418,897	كير كارد
8%	4%	68%	32%	12%	12%	1,782,507,203	854,857,236	2,637,364,439	الرعاية الطبية
0.2%	0.09%	69%	31%	0.3%	0.3%	43,479,530	19,899,906	63,379,437	سيريا كير
<b>70%</b>	<b>30%</b>	<b>70%</b>	<b>30%</b>	<b>100%</b>	<b>100%</b>	<b>14,898,350,951</b>	<b>6,362,703,797</b>	<b>21,261,054,748</b>	<b>الإجمالي</b>



هيئة الإشراف على التأمين

مديرية مقدمي الخدمات التأمينية

SISC