

تقرير عن أعمال شركات إدارة نفقات التأمين الصحي لعام 2016

عملاً بأحكام المادة /25/ من المرسوم التشريعي /43/ لعام 2005 صدر القرار رقم 345 لعام 2010 المعدل للقرار رقم /9/ لعام 2006 الناظم لعمل شركات إدارة النفقات التأمين الصحي وبموجب ذات القرارين تم توفيق أوضاع والتراخيص لسبع شركات حيث تتولى إدارة محافظة التأمين الصحي لشركات التأمين وفيما يلي نبذة عن هذه الشركات:

الشركة	رأس المال	الشكل القانوني	تاريخ المزاولة
شركة ميدكسا	50 مليون ليرة سورية	محدودة المسؤولية	22/6/2006
شركة إيمبا	50 مليون ليرة سورية	مساهمة مغلقة	11/8/2006
شركة الخدمات المميزة	100 مليون ليرة سورية	محدودة المسؤولية	1/3/2007
شركة غلوب ميد	200 مليون ليرة سورية	مساهمة مغلقة	1/3/2007
شركة ميد سير	50 مليون ليرة سورية	محدودة المسؤولية	30/10/2008
شركة كير كارد	50 مليون ليرة سورية	محدودة المسؤولية	6/11/2008
شركة الرعاية الطبية	71 مليون ليرة سورية	محدودة المسؤولية	28/3/2013

وفيما يلي نقدم إحصائية عن أعمال شركات إدارة نفقات التأمين الصحي في السوق السورية، ضمن الجداول والرسومات والشرح كما يلي:

1. أعداد المؤمنين تأمين صحي :

بلغ عدد المؤمنين تأمين الصحي في سوريا (768,191) مؤمن لعام 2016 بزيادة قدرها (1.75%)، يتوزعون على سبع شركات إدارة، أكثر عدد مؤمنين لدى شركة غلوب ميد 185,393 مؤمن، وأقل عدد مؤمنين لدى شركة كير كارد 70,962 مؤمن، والجدول أدناه يوضح توزيع عدد المؤمنين على شركات إدارة النفقات الطبية:

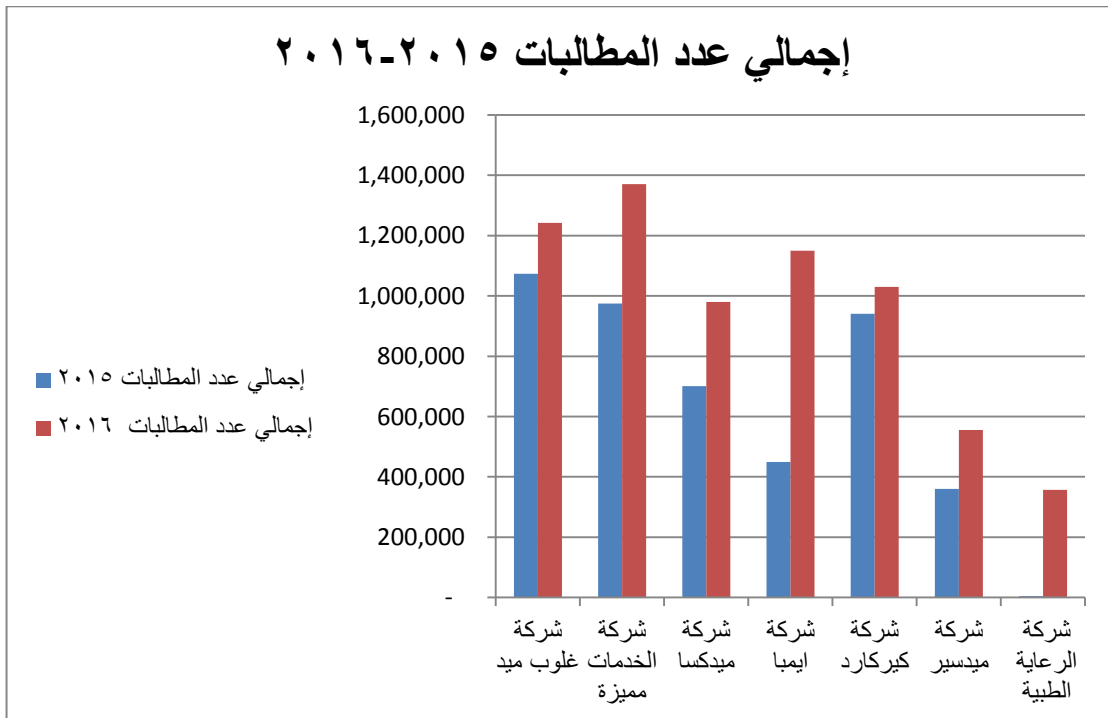
توزيع أعداد المؤمنين ونسبهم لدى شركات إدارة النفقات					
الشركة	عدد المؤمنين 2015	عدد المؤمنين 2016	نسبة كل شركة من إجمالي المؤمنين 2015	نسبة كل شركة من إجمالي المؤمنين 2016	معدل النمو في أعداد المؤمنين
شركة غلوب ميد	184,596	185,393	24.45%	24.13%	0.43%
شركة إيمبا	132,128	137,141	17.5%	17.85%	3.79%
شركة الخدمات المميزة	116,002	119,326	15.36%	15.53%	2.87%
شركة ميدكسا	118,524	103,698	15.70%	13.50%	-12.51%
شركة الرعاية الطبية	18,072	78,920	2.39%	10.27%	336.70%
شركة ميدسير	81,072	72,751	10.80%	9.47%	-10.75%
شركة كير كارد	104,159	70,962	13.80%	9.24%	-31.87%
المجموع	754,994	768,191	100%	100%	1.75%

كانت أكثر زيادة في أعداد المؤمنين لعام 2016 لدى شركة الرعاية الطبية بنسبة نمو 336.70% وذلك بسبب حصولها على عقود في القطاع الإداري، في حين انخفضت أعداد المؤمنين لدى شركة كير كارد بنسبة 31.87% وذلك بسبب سحب عقود من القطاع الإداري ومن قطاع شركات التأمين الخاصة .

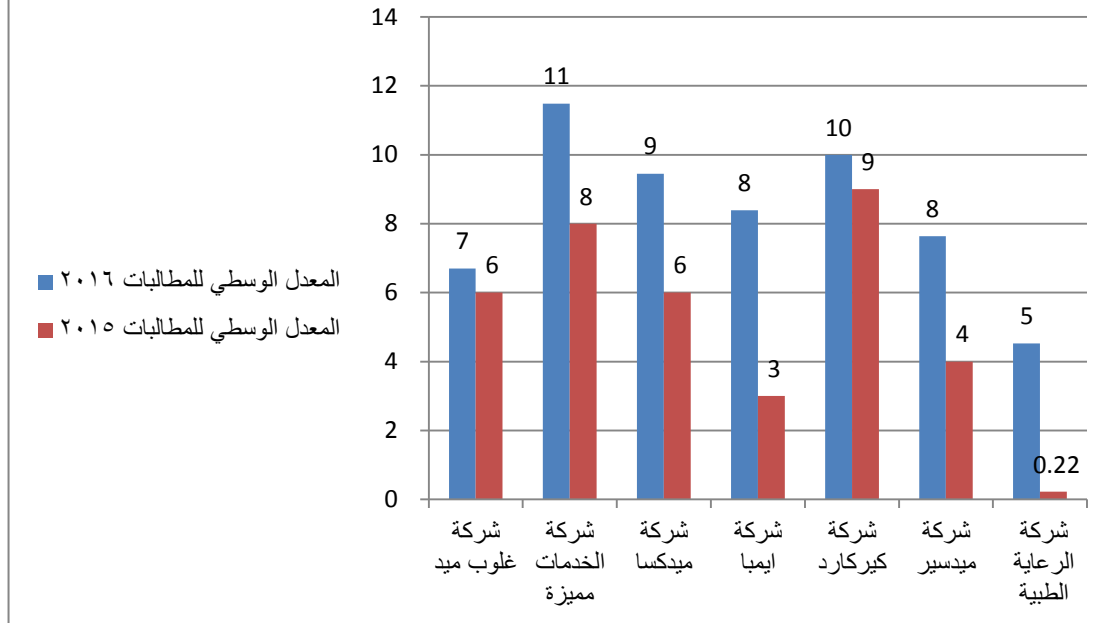
2. إجمالي عدد المطالبات للمؤمنين:

بلغ إجمالي عدد المطالبات (6,685,451) مطالبة عام 2016 زيادة قدرها 48.5% عن عام 2015، بمعدل وسطي (9) مطالبة للمؤمن الواحد لعام 2016 بزيادة قدرها 0.5% عن عام 2015، (تم حساب المعدل الوسطي لعدد المطالبات لشركة كير كارد بشكل ربعي بسبب التغيير الكبير في أعداد المؤمنين في النصف الثاني عام 2016)، وفق مايلي:

إجمالي عدد المطالبات					
المعدل الوسطي لعدد المطالبات لكل مؤمن 2016	المعدل الوسطي لعدد المطالبات لكل مؤمن 2015	اجمالي عدد المطالبات عام 2016	إجمالي عدد المطالبات عام 2015	عدد المؤمنين	الشركة
7	6	1,242,700	1,073,091	185,393	شركة غلوب ميد
11	8	1,370,260	974,233	119,326	شركة الخدمات مميزة
9	6	980,059	700,637	103,698	شركة ميدكسا
8	3	1,150,067	449,198	137,141	شركة إيمبا
10	9	1,029,930	940,819	70,962	شركة كيركارد
8	4	555,689	360,162	72,751	شركة ميدسير
5	0.22	356,746	3,986	78,920	شركة الرعاية الطبية
9	6	6,685,451	4,502,126	768,191	المجموع



المعدل الوسطي لعدد المطالبات ٢٠١٦-٢٠١٥

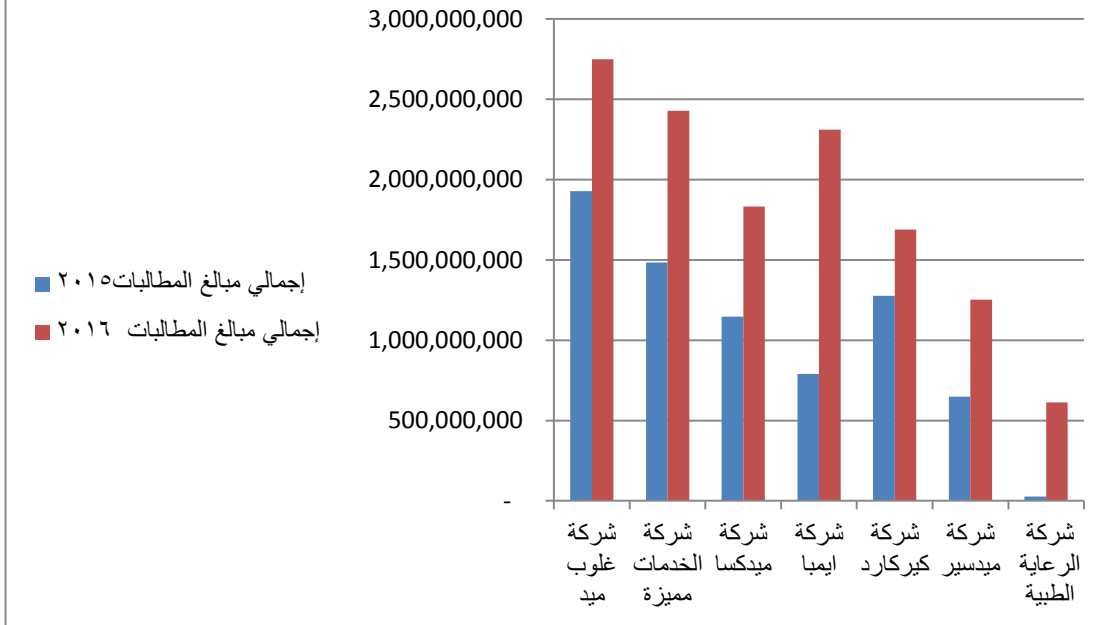


3. إجمالي مبالغ المطالبات: بلغ إجمالي مبالغ المطالبات لعام 2016 (12,874,238,670)

ل.س، بزيادة قدرها 76.4% عن عام 2015، وتوزعت على الشركات كما يلي:

معدل النمو	إجمالي مبالغ المطالبات 2016	إجمالي مبالغ المطالبات 2015	الشركة
42.7%	2,748,974,082	1,927,027,537	شركة غلوب ميد
63.7%	2,428,341,474	1,483,437,056	شركة الخدمات مميزة
59.7%	1,832,192,445	1,147,255,474	شركة ميدكسا
192.8%	2,310,828,538	789,135,043	شركة ايمبا
32.2%	1,688,393,397	1,277,167,237	شركة كيركارد
93.0%	1,252,193,274	648,668,084	شركة ميدسير
2195.6%	613,315,459	26,717,149	شركة الرعاية الطبية
76.4%	12,874,238,670	7,299,407,580	المجموع

إجمالي مبالغ المطالبات ٢٠١٦-٢٠١٥



4. توزيع أعداد المؤمنين على القطاعات :

❖ قطاعات المؤسسة العامة السورية للتأمين: بلغ إجمالي عدد المؤمنين في جميع قطاعات المؤسسة العامة السورية للتأمين (672,374) مؤمن، وبلغ إجمالي عدد المطالبات (6,270,994) مطالبة، قيمتها (11,313,218,174) ل.س، متوزعين على قطاعين وفق مايلي:

القطاع الإداري (العاملين في الدولة): ((تقوم الدولة بتسديد(5,000) ل.س ويتحمل المؤمن (3,000) ل.س)) بلغ عداد المؤمنين في القطاع الإداري (615,063) مؤمن، وبلغ إجمالي عدد المطالبات (5,679,608) مطالبة، قيمتها (10,012,208,119) ل.س، يتوزعون على الشركات كما يلي:

عدد المؤمنين القطاع الإداري					
معدل الخسارة	إجمالي مبالغ المطالبات	المعدل الوسطي للمطالبات	إجمالي عدد المطالبات	عدد المؤمنين	الشركة
137%	1,090,791,742	7.05	701,675	99,479	شركة غلوب ميد
260%	2,025,370,751	12.19	1,188,417	97,519	شركة الخدمات المميزة
216%	1,710,390,717	9.32	924,266	99,137	شركة ميدكسا
183%	1,790,119,401	7.93	971,144	122,516	شركة ايمبا
238%	1,574,904,424	15.49	991,239	63,995	شركة كيركارد
215%	1,232,321,764	7.66	548,687	71,640	شركة ميدسير
121%	588,309,320	5.83	354,180	60,777	شركة الرعاية الطبية
203%	10,012,208,119	9.23	5,679,608	615,062	المجموع

باقي القطاعات المؤسسة العامة السورية للتأمين (العقود الجماعية- عقود الأفراد والعائلات): بلغ عدد المؤمنين (57,311) مؤمن، بلغ إجمالي عدد المطالبات (591,386) مطالبة وقيمتها (1,301,010,055) ل.س، (لم يتم لنا معرفة القسط التأميني لهذه العقود، علماً أنه تم افتراض قيمة القسط 25,000 ل.س)، يتوزعون على الشركات كمايلي:

عدد المؤمنين باقي القطاعات(المؤسسة العامة السورية للتأمين)					
معدل الخسارة	اجمالي مبالغ المطالبات	المعدل الوسطي للمطالبات	اجمالي عدد المطالبات	عدد المؤمنين	الشركة
57%	424,571,158	7.77	231,723	29,838	شركة غلوب ميد
106%	204,295,360	14.59	112,120	7,686	شركة الخدمات المميزة
107%	121,801,728	12.23	55,793	4,561	شركة ميدكسا
155%	520,190,402	13.28	178,709	13,459	شركة إيمبا
70%	12,201,300	9.20	6,374	693	شركة كير كارد
67%	17,950,108	6.21	6,667	1,074	شركة ميدسير
-	-	-	-	-	شركة الرعاية الطبية
91%	1,301,010,055	10.32	591,386	57,311	المجموع

❖ **قطاع شركات التأمين الخاصة:** بلغ عدد المؤمنين في الشركات الخاصة (73,769) مؤمن، وبلغ إجمالي عدد المطالبات (400,552) مطالبة قيمتها (1,507,409,586) ل.س، (لم يتم لنا معرفة القسط التأميني لهذه العقود، علماً أنه تم افتراض قيمة القسط 25,000 ل.س)، يتوزعون على الشركات كمايلي:

عدد مؤمنين شركات التأمين الخاصة					
معدل الخسارة	اجمالي مبالغ المطالبات	المعدل الوسطي للمطالبات	اجمالي عدد المطالبات	عدد المؤمنين	الشركة
88%	1,233,611,182	5.52	309,302	56,076	شركة غلوب ميد
56%	198,675,363	4.94	69,723	14,121	شركة الخدمات المميزة
-	-	-	-	-	شركة ميدكسا
2%	518,735	0.18	214	1,166	شركة إيمبا
123%	72,682,903	8.86	20,978	2,369	شركة كير كارد
208%	1,921,403	9.05	335	37	شركة ميدسير
-	-	-	-	-	شركة الرعاية الطبية
82%	1,507,409,586	5.43	400,552	73,769	المجموع

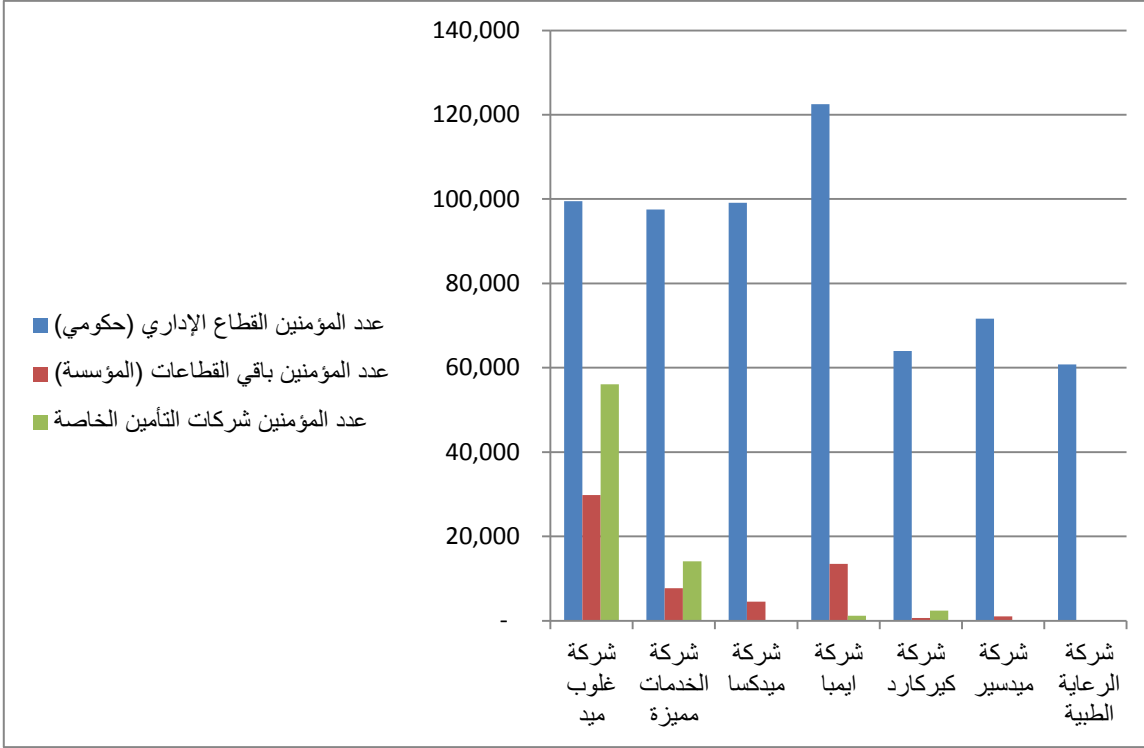
❖ صناديق الرعاية (صناديق ذاتية التمويل لجهات اعتبارية ويتم إدارتها مباشرةً من شركات إدارة نفقات التأمين الصحي): بلغ عدد المؤمنین (22,048) مؤمن، بلغ إجمالي عدد المطالبات (13,905) مطالبة قيمتها (53,610,910) ل.س، متوزعين على شركتي إدارة كمالی:

عدد المؤمنین صناديق الرعاية				
الشركة	عدد المؤمنین	اجمالي عدد المطالبات	المعدل الوسطي للمطالبات	اجمالي مبالغ المطالبات
شركة كيركارد	3,905	11,339	2.90	28,604,771
شركة الرعاية الطبية	18,143	2,566	0.14	25,006,139
المجموع	22,048	13,905	0.63	53,610,910

توزيع المؤمنین على القطاعات الثلاث لعام 2016

الشركة	عدد المؤمنین في القطاع (حكومي)	نسبة توزيع المؤمنین الإداري من الإداري	عدد المؤمنین باقی القطاعات (المؤسسة)	نسبة توزيع مؤمني باقي قطاعات المؤسسة من إجمالي باقي القطاعات	عدد المؤمنین في شركات التأمين الخاصة	نسبة توزيع المؤمنین شركات التأمين الخاصة من إجمالي شركات التأمين الخاصة	عدد المؤمنین في صناديق (الرعاية الطبية)	نسبة توزيع صناديق الرعاية من إجمالي صناديق الرعاية	مجموع عدد المؤمنین
شركة غلوب ميد	99,479	16.17%	29,838	52.06%	56,076	76.02%	-	-	185,393
شركة الخدمات مميزة	97,519	15.86%	7,686	13.41%	14,121	19.14%	-	-	119,326
شركة ميدكسا	99,137	16.12%	4,561	7.96%	-	-	-	-	103,698
شركة إيمبا	122,516	19.92%	13,459	23.48%	1,166	1.58%	-	-	137,141
شركة كيركارد	63,995	10.40%	693	1.21%	2,369	3.21%	3,905	17.71%	70,962
شركة ميدسير	71,640	11.65%	1,074	1.87%	37	0.05%	-	-	72,751
شركة الرعاية الطبية	60,777	9.88%	-	-	-	-	18,143	82.29%	78,920
المجموع	615,063	100%	57,311	100%	73,769	100%	22,048	100%	768,191

توزيع المؤمنین على القطاعات الثلاث عام 2016



د- نسبة كل شركة من إجمالي المؤمنین:

إن نسب المؤمنین في القطاع الإداري 80.07%، باقي قطاعات المؤسسة العامة السورية 7.46%، وفي شركات التأمين الخاصة 9.60%، وفي صناديق الرعاية 2.87% من إجمالي المؤمنین للقطاعات، ويتوزعون على الشركات كمايلي: شركة غلوب ميد من إجمالي عدد المؤمنین 24.13%، الخدمات المميزة من إجمالي عدد المؤمنین بنسبة 15.53%، شركة ايمبا من إجمالي عدد المؤمنین بنسبة 17.85%، وشركة ميدكسا من إجمالي عدد المؤمنین بنسبة 13.50%، وشركة كير كارد من إجمالي عدد المؤمنین بنسبة 9.24% وشركة ميدسير من إجمالي عدد المؤمنین بنسبة 9.47%، وشركة الرعاية الطبية بنسبة 10.27% من إجمالي عدد المؤمنین.

وتمثل توزيع أعداد المؤمنین من جميع شركات التأمين على شركات إدارة النفقات لكافة القطاعات كما يلي:

❖ المؤسسة العامة السورية للتأمين (قطاع إداري- باقي القطاعات) :

1- القطاع الإداري (العاملین لدى الدولة): بلغت نسبته 80.07% من إجمالي عدد المؤمنین لجميع الشركات وتوزع نسب أعداد المؤمنین على شركات إدارة النفقات كمايلي: شركة غلوب مد بنسبة 53.66% من إجمالي مؤمنیها، الخدمات المميزة بنسبة 81.72% من إجمالي مؤمنیها، وشركة ميدكسا بنسبة 95.60% من إجمالي مؤمنیها، شركة ايمبا بنسبة 89.34% من إجمالي مؤمنیها، وشركة كير كارد بنسبة

90.18% من إجمالي مؤمنياها ، وشركة ميدسير بنسبة 98.47% من إجمالي مؤمنياها، وشركة الرعاية الطبية بنسبة 77.01% من إجمالي مؤمنياها.

2- باقي قطاعات المؤسسة العامة (العقود الجماعية- عقود الأفراد و العائلات) : وبلغت نسبته 7.46% من إجمالي عدد المؤمنين لجميع الشركات، وتوزع نسب أعداد المؤمنين على شركات إدارة النفقات كمايلي: شركة غلوب ميد بنسبة 16.09% من إجمالي مؤمنياها ، شركة الخدمات المميزة بنسبة 6.44% من إجمالي مؤمنياها ، شركة ميدكسا بنسبة 4.40% من إجمالي مؤمنياها، وشركة إيما بنسبة 9.81% من إجمالي مؤمنياها، شركة كير كارد بنسبة 0.98% من إجمالي مؤمنياها، شركة ميد سير بنسبة 1.48% من إجمالي مؤمنياها ، شركة الرعاية الطبية بنسبة 0% .

❖ شركات التأمين الخاصة : بلغت نسبته 9.60% من إجمالي عدد المؤمنين لجميع الشركات، تتوزع شركة غلوب مد 30.25%، شركة الخدمات المميزة من إجمالي مؤمنياها 11.83%، شركة إيما 0.85% من إجمالي مؤمنياها ، شركة كير كارد 3.34% من إجمالي مؤمنياها ، شركة ميدسير 0.05% من إجمالي مؤمنياها ، شركة ميدكسا 0%، شركة الرعاية الطبية 0%.

❖ صناديق الرعاية: وبلغت نسبته 2.9% من إجمالي عدد المؤمنين لجميع الشركات ، تتوزع على شركتين فقط شركة كيركارد 5.50% إجمالي مؤمنياها وشركة الرعاية الطبية 22.99% إجمالي مؤمنياها.

النسبة من إجمالي المؤمنين لكل شركة					
الشركة	نسبة المؤمنين القطاع الإداري من إجمالي المؤمنين لكل شركة	نسبة المؤمنين اباقى قطاعات المؤسسة من إجمالي المؤمنين لكل شركة	نسبة المؤمنين شركات التأمين إجمالي المؤمنين لكل شركة	نسبة المؤمنين صناديق الرعاية من إجمالي المؤمنين لكل شركة	نسبة كل شركة من جميع القطاعات
شركة غلوب ميد	53.66%	16.09%	30.25%	-	100%
شركة الخدمات مميزة	81.72%	6.44%	11.83%	-	100%
شركة ميدكسا	95.60%	4.40%	-	-	100%
شركة إيما	89.34%	9.81	0.85%	-	100%
شركة كيركارد	90.18%	0.98%	3.34%	5.50%	100%
شركة ميدسير	98.47%	1.48%	0.05%	-	100%
شركة الرعاية الطبية	77.01%	-	-	22.99%	100%
المجموع	80.07%	7.46%	9.60%	2.87%	100%

3-إجمالي مبالغ المطالبات: بلغ إجمالي مبالغ المطالبات (12,874,238,670) ل.س للمطالبات خارج وداخل المشفى لعام 2016، توزعت (2,793,236,699) ل.س للعلاجات داخل المشفى و بنسبة 22%، (10,081,001,971) ل.س للعلاج خارج المشفى بنسبة 78%، وتوزعت على الشركات بالنحو التالي:

1. **شركة غلوب ميد :** بنسبة 37% داخل المشفى، 63% خارج المشفى من قيمة مطالبات الشركة الخاصة بها، وبلغت نسبتها 8% من اجمالي المطالبات داخل المشفى و 13% من اجمالي المطالبات خارج المشفى .
2. **شركة الخدمات المميزة :** بنسبة 18% داخل المشفى ، 82% خارج المشفى من قيمة المطالبات الشركة الخاصة بها، وبلغت نسبتها 3% من اجمالي المطالبات داخل المشفى و 17% من اجمالي المطالبات خارج المشفى.
3. **شركة ميدكسا :** نسبتها 19% داخل المشفى ، 81% خارج المشفى من قيمة مطالبات الشركة الخاصة بها، وبلغت نسبتها 3% من اجمالي المطالبات داخل المشفى و 15% من اجمالي المطالبات خارج المشفى .
4. **شركة إيما :** نسبتها 19% داخل المشفى ، 81% خارج المشفى من قيمة مطالبات الشركة الخاصة بها، وبلغت 3% من اجمالي المطالبات داخل المشفى و 15% من اجمالي المطالبات خارج المشفى .
5. **شركة كيركارد :** نسبتها 16% داخل المشفى ، 84% خارج المشفى من قيمة مطالبات الشركة الخاصة بها، وبلغت 2% من اجمالي المطالبات داخل المشفى و 11% من اجمالي المطالبات خارج المشفى .
6. **شركة ميدسير:** بنسبتها 13% داخل المشفى ، 87% خارج المشفى من قيمة مطالبات الشركة الخاصة بها، وبلغت 1% من اجمالي المطالبات داخل المشفى و 8% من اجمالي المطالبات خارج المشفى .
7. **شركة الرعاية الطبية:** نسبتها 18% داخل المشفى و 82% خارج المشفى من قيمة مطالبات الشركة الخاصة بها ، وبلغت 1% من اجمالي المطالبات داخل المشفى و 4% من اجمالي المطالبات خارج المشفى .

إجمالي مبالغ المطالبات داخل وخارج المشفى لعام 2016

نسبة كل شركة من مطالبات خارج المشفى من إجمالي المطالبات	نسبة كل شركة من مطالبات داخل المشفى من إجمالي المطالبات	نسبة كل الشركة من إجمالي مطالباتها خارج المشفى	نسبة كل الشركة من إجمالي مطالباتها داخل المشفى	نسبة كل شركة من إجمالي المطالبات خارج المشفى	نسبة كل شركة من إجمالي المطالبات داخل المشفى	مبالغ المطالبات خارج المشفى (ل.س)	مبالغ مطالبات داخل المشفى (ل.س)	اجمالي مبالغ المطالبات لشركات الإدارة (ل.س)	الشركة
13%	8%	63%	37%	21%	17%	1,736,822,934	1,012,151,148	2,748,974,082	شركة غلوب ميد
15%	3%	82%	18%	19%	20%	1,982,320,824	446,020,651	2,428,341,474	شركة الخدمات المميزة
12%	3%	81%	19%	14%	15%	1,480,961,616	351,230,830	1,832,192,445	شركة ميدكسا
15%	3%	81%	19%	18%	19%	1,878,652,960	432,175,578	2,310,828,538	شركة إيما
11%	2%	84%	16%	13%	14%	1,412,419,749	275,973,648	1,688,393,397	شركة كيركارد
8%	1%	87%	13%	10%	11%	1,088,352,827	163,840,448	1,252,193,274	شركة ميدسير
4%	1%	82%	18%	5%	5%	501,471,062	111,844,397	613,315,459	شركة الرعاية الطبية
78%	22%	78%	22%	100%	100%	10,081,001,971	2,793,236,699	12,874,238,670	المجموع

اجمالي مبالغ المطالبات لشركات الإدارة (ل.س)

